

Soğutma Sistemleri



nokta
PLASTİK TEKNOLOJİLERİ
Güvencesiyle

GENEL ÜRÜN KATALOĞU
GENERAL PRODUCTS CATALOGUE

“Live the Future Technology”

nokta

PLASTİK TEKNOLOJİLERİ

www.noktaplastik.com.tr

nokta

NOKTA PLASTİK TEKNOLOJİLERİ SANAYİ VE TİCARET LTD. ŞTİ.

NOKTA PLASTIC TECHNOLOGIES CO. LTD.

Akçaburgaz mah. 1592. Sok. Alkop San. Sitesi
A8 Blok No:3-4 Esenyurt/ İSTANBUL

Tel:+90 212 858 12 30

Fax:+90 212 858 12 32

Website: www.noktaplastik.com.tr

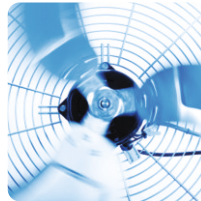
Email: info@noktaplastik.com.tr

Hakkımızda

Kuruluşumuzdan bu yana "Dürüstlük ve Güvenilirlik" ilkesini benimsedik. İşinde uzman, çalışanlarına inisiyatif veren, değişim, gelişim ve kurumsallaşmayı ön planda tutan bir yapıdayız. Çünkü biz, bir şirketten çok aile olduğumuza inanan, bütün ilişkilerinde sevgi, saygı ve iyi niyet kuralları ile hareket eden ekip üyelerinden oluşmaktayız. Emin adımlarla yolumuza devam etmekteyiz.

About Us

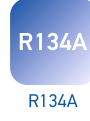
Nokta Plastik company embrace "Integrity & Trustworthiness" until today. We are in shape of expert in charge, initiative of the workers, creative and keep at the forefront of institutional. Because, we believe our strong relationship as a family instead of a company internally. All our relations are based on fondness, respect and kind intention.





Soğutma
Cooling

Soğutma



HFC - 134A Soğutucu Akışkan
HFC - 134A Refrigerant

R134A



Hermetik Scroll Kompresör
Hermetic Scroll Compressor

Scroll



HFC - 404A Soğutucu Akışkan
HFC - 404A Refrigerant

R404A



Semi-Hermetik Piston Kompresör
Semi-Hermetic Reciprocating Compressor

Piston



HFC - 407C Soğutucu Akışkan
HFC - 407C Refrigerant

R407C



Semi-Hermetik İkiz Vidalı Kompresör
Semi-Hermetic Twin Screw Compressor

İkiz Vida



HFC - 410A Soğutucu Akışkan
HFC - 410A Refrigerant

R410A



Shell & Tube Tipi Isı Değişiricisi
Shell & Tube Type Heat Exchanger

Shell & Tube



Su
Water

H₂O



Plakalı Tip Isı Değişiricisi
Plate Type Heat Exchanger

P. Hex



Adyabatik Spreyleme Sistemi
Adiabatic Mistspraying System

Adiabatic



Aksiyel Fan
Axial Fan

Aksiyel



LED Ekran
LED Screen

LED Screen



Santrifüj Fan
Centrifugal Fan

Radyal



Dokunmatik Ekran
Touch Screen

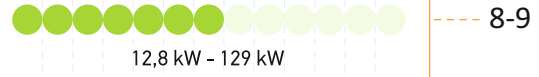
Touch Screen



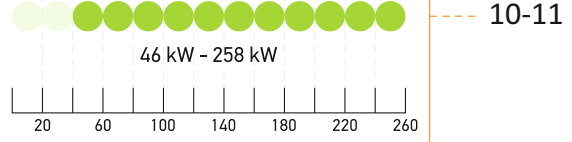
Serbest Soğutma
Free Cooling

Free Cooling

NKT-S Tek Scroll Kompresör
NKT-S Single Scroll Compressor



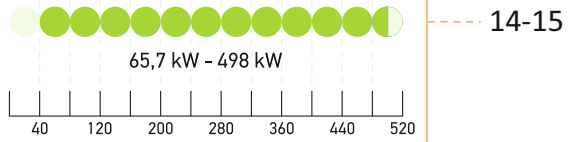
NKT-S2 Çift Scroll Kompresör
NKT-S2 Dual Scroll Compressor



NKT-T2 Tandem Çift Scroll Kompresör
NKT-T2 Tandem Dual Scroll Compressor



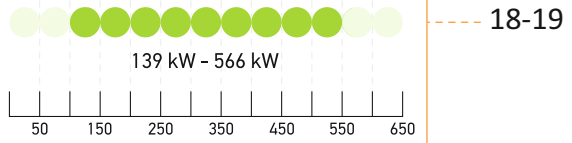
NKT -T4 Tandem Dört Scroll Kompresör
NKT -T4 Tandem Four Scroll Compressor



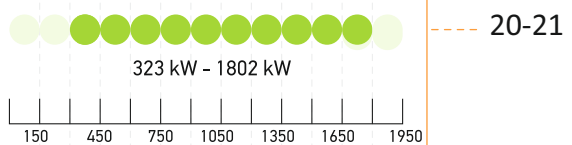
NKT-P Tek Piston Kompresör
NKT-P Single Reciprocating Compressor



NKT-P2 Çift Piston Kompresör
NKT-P2 Dual Reciprocating Compressor



NKT-W2 Çift Vidalı Kompresör
NKT-W2 Dual Screw Compressor



Kuru Soğutucular Dry-Coolers

NKT.FCF Serisi Yatay tip Kuru Soğutucu 26-27
NKT.FCF Series Flat type Dry-Coolers



NKT.FCV Serisi V tipi Kuru Soğutucu 28-29
NKT.FCV Series V type Dry-Coolers



Hidrolik Ekipmanlar Hydraulic Equipments

Su Pompa Grubu 30
Water Pump Group

Paslanmaz Çelik Su Tankı 31
Stainless Steel Water Tank

Hidronik Kit 31
Hydronic Kit

nokta

PLASTİK TEKNOLOJİLERİ

IND-SCREEN AKILLI KONTROL SİSTEMİ



NKT - T 852 S&T / R - 00 - ST R407C

Ürün Kodu / Product Code

Kondenser Tipi / Condenser Type

A	Hava Soğutmalı Kondenser Air Cooled Condenser
W	Su Soğutmalı Kondenser Water Cooled Condenser

Kompresör Tipi / Compressor Type

S	Hermetic Scroll Compressor
T	Tandem Hermetic Scroll Compressor
P	Semi-Hermetic Piston Compressor
W	Semi-Hermetic Screw Compressor

Ünite Modeli / Unit Model

Kompresör Adedi / No of Compressors

1	1 Kompresör / 1 Compressor
2	2 Kompresör / 2 Compressors
4	4 Kompresör / 4 Compressors

Evaporator Tipi / Evaporator Type

P	Plakalı Eşanjör Plate Type Heat Exchanger
S&T	Shell&Tube tip eşanjör Shell&Tube Heat Exchanger

Fan Tipi / Fan Type

F	Aksiyal Fan / Axial Fan
R	Santrifüj Fan / Centrifugal Fan

Entegre Tank Tipi / Integrated Tank Type

0	Tanksız / Without Tank
A	Atmosferik Tank / Atmospheric
B	Basınçlı Tank / Pressurized Tank

Su Pompa Tipi / Water Pump Type

0	Su Pompasız / Without Water Pump
1	1 Su Pompası / 1 Water Pump
2	2 Su Pompası / 2 Water Pump

Ekipmanlar / Equipment

ST	Standart / Standard
HR	Isı Geri Kazanım / Heat Recovery

Soğutucu Akışkan / Refrigerant

R407C	R410A	R134A	R404A	H2O
-------	-------	-------	-------	-----

Opsiyonlar Options

RC	Uzaktan kontrol panosu Remote control panel
AV	Sesli ve görsel alarm Audible and Visual alarm
SHR	Seri ısı geri kazanım Serial heat recovery
PHR	Paralel ısı geri kazanım Parallel heat recovery
FIC	Fan hız kontrolü (VFD inverter kontrolü) Fan speed control (VFD inverter control)
CIC	Kompresör inverter kontrolü Compressor inverter control
SFV	Özel voltaj ve frekans dizaynı (460 V – 60 Hz) Special frequency and voltage design (460V – 60 Hz)
BP	Manuel veya otomatik by-pass Manual or automatic by-pass
AWF	Otomatik su dolum kiti Automatic water filling kit
RS-485	Modbus RS-485 protokolü ile seri haberleşme Serial communication based on RS-485 Modbus protocol
IND-Screen	IND-Screen ile internet üzerinden haberleşme ve kontrol IND-Screen communication and remote control via web bases.
WP	Yedek su pompası Stand-by water pump
RAL	Özel RAL kodu ile boya seçimi Special RAL Code painting
EEV	Elektronik genişleme valfi Electronic expansion valve
AF	Anti-Freeze kiti Anti-Freeze kit
EH	Evaporatör ısıtıcısı Evaporator heater
SS	Yumuşak yol verme Soft starter
ABS	Kauçuk vibrasyon padleri. Rubber shock absorber
LN	Düşük desibel ses seviyesi. Low noise dB(A) level
CC-0	0°C ortam sıcaklığına uygun dizayn Condensing control for 0°C ambient temperature.
CC-20	-20°C ortam sıcaklığına uygun dizayn Condensing control for -20°C ambient temperature.
CF	Santrifüj fan Centrifugal fan

NKT-S Tek Scroll Kompresör

NKT-S Single Scroll Compressor

Ürün açıklaması:

Yeni nesil NKT-S serisi hava soğutmalı paket tip chiller cihazları; son teknolojik yeniliklere uygun özelliklere sahiptir. Çevre dostu R407C soğutucu akışkan, scroll tip kompresör, gövde içersine entegre hidrolik modül ve mikroişlemci kontrolü gibi özellikleri bünyesinde barındırmaktadır.

Hidrolik modülün cihaz içerisinde yer alması sayesinde, prosese kolay ve hızlı montaj sağlanır. 12,8-129 kW gibi geniş kapasite aralığına sahip NKT-S serisi chiller cihazları; küçük ve orta kapasiteli endüstriyel proseslerde en iyi ve en ekonomik sonuçları vermek üzere dizayn edilmiştir.

Unit Description:

New generation NKT-S Series air cooled package type chillers are produced based on latest technologic innovations. Series has scroll type compressor, integrated hydraulic module (tank and water pump), environment friendly R407C refrigerant and microprocessor control make units compact structure.

Thanks to the integrated hydraulic module for easy and fast installation to the process. NKT-S series are used with successfully in all small and mid-capacity areas of industrial refrigeration, range of cooling capacity between 12,8 – 129 kW.

Model		NKT-S 121	NKT-S 201	NKT-S 231	NKT-S 301	NKT-S 351	NKT-S 401	
Soğutma <i>Cooling</i>	Soğutma Kapasitesi (1) Cooling Capacity (1)	kW kcal/h	12,8 11.008	19,5 16.770	23,0 19.780	31,4 27.004	35,7 30.702	41,5 35.690
	Top. Çekilen Güç (1) Absorbed Power (1)	kW	1,9	3,1	3,5	4,6	5,3	6,1
	COP COP	-	6,66	6,37	6,62	6,80	6,74	6,77
Kompresör <i>Compressor</i>	Soğutma Devresi Refrigerant Circuit(s)	n°	1	1	1	1	1	1
	Kompresör Adedi Compressor Quantity	n°	1	1	1	1	1	1
	Tip Type	-	Hermetic Scroll					
Evaporatör <i>Evaporator</i>	Kapasite Kontrolü Capacity Steps	n°	1	1	1	1	1	1
	Tip Type	-	Plate Type			Shell&Tube		
	Basınç Kaybı Pressure Drop	kPa	39	41	27	27	39	41
Elektriksel Özellikler <i>Electrical Specifications</i>	Su Debisi Water Flow	m ³ /h	2,2	3,4	4,0	5,4	6,1	7,2
	Ana Kaynak Power Supply	V-phz-Hz	400 / 3 / 50					
	Nominal Amper Nominal Current	A	4,1	5,8	6,7	10,1	11,0	12,4
Fan <i>Fan</i>	Max Amper Max. Current	A	7,0	11,0	13,0	15,9	16,8	19,6
	Koruma Sınıfı Protection Class	-	IP 44	IP 44	IP 44	IP 44	IP 54	IP 54
	Fan Fans	n°	1	1	1	1	2	2
Hidrolik <i>Hydraulic</i>	Hava Debisi Air Flow	m ³ /h	9.750	9.750	9.750	12.600	19.500	19.500
	Ses Basınç Seviyesi (2) Sound Pressure (2)	dB(A)	47	47	47	48	50	44
	Pompa Nominal Gücü Pump Nominal Power	Hp	1	1	1,5	1,5	2	2
Boyutlar <i>Dimension</i>	Su Tankı Water Tank	lt	100	100	100	100	220	220
	Bağlantı Ölçüleri Water Connections	inch	1"	1"	1"	1"	1 1/2"	1 1/2"
	Uzunluk Lenght	mm	1150	1275	1275	1275	1820	1820
Ağırlık <i>Weight</i>	Genişlik Width	mm	850	800	800	800	1000	1000
	Yükseklik Height	mm	1250	1780	1780	1780	1820	1820
	Yükleme Ağırlığı Transport Weight	kg	300	315	320	340	510	525

*Nokta Plastik yukarıda verilen değerlerde ve görsellerde bildirim yapmaksızın değişim yapma hakkına sahiptir.

*Nokta Plastik reserves the right to change specifications and photos without any notice.

Teknik özellikler:

- Hermetik Scroll kompresör
- Kyoto ve Montreal protokollerine uygun yeni nesil R-407C soğutucu akışkan
- Mikroprosesör işlemci kontrolü ile maksimum enerji tasarrufu
- Hava tarafı basınç kayıpları en aza indirmek için özel Airtech kondanser dizaynı
- Korozyif ortamlara karşı yüzey kaplamalı kondanser
- Alçak (manual) ve yüksek (otomatik) basınç presostatı
- Dahili AISI 304 SS paslanmaz su tankı
- Yüksek kapasiteli ve dayanıklı santrifüj tip pompa
- Yüksek verimli AISI 316 SS plakalı veya shell&tube tipi evaporatör (tank dışında)
- Geniş yüzey alanına sahip kondanser ve yüksek hava debisine sahip aksiyel fan
- Faz koruma rölesi
- Fan regülasyonu için basınç sensörleri
- Termostatik genişleme valfi
- Su debisi düzensizliklerine karşı akış kontrolü (flow switch)
- Elektrik panosu kapak emniyet kilitleli ana şalter, acil stop butonu ve manyetik termik koruması
- Yüksek yüzey sertliği, aşınma ve yıpranma mukavemeti yüksek galvaniz saç üzeri UV ışınlarına karşı toz polyeester boya.
- CE standartlarında kontrol panosu

Technical Specification:

- Hermetic Scroll Compressor
- New generation R407C refrigerant according to Kyoto and Montreal Protocol
- Maximum energy saving with microprocessor control
- Thanks to Nokta Plastik AirTech condenser design to reduce the air side pressure drop
- Made of high corrosion resistant materials coated condenser
- Low (automatic) and High (manual) pressure presostats
- Internal AISI 304 SS stainless steel tank
- High capacity and long-lasting centrifugal pump
- High efficiency AISI 316 SS plate type or Shell&Tube type evaporator. (outside the tank)
- Condenser with a large surface area and high capacity axial fan
- Phase control relay
- Pressure transducers for fan regulations
- Thermostatic expansion valve
- Flow switch
- Electrical board includes main switch with door safety interlock, emergency stop and overload protection
- Polyester based electrostatically powder painted galvanized steel, which provides excellent UV and corrosion protection, is used for casing
- CE Certificate control panel



R407C

Notlar:

- (1) Soğutma kapasitesi +15°C su çıkış sıcaklığına ve +25°C ortam sıcaklığına göre tayin edilmiştir.
- (2) Ses seviye basıncı açık alanda cihazdan 10 metre uzakta 4 taraftan alınan ortalama değerler ile ölçülmüştür.
- Proses basınç kayıpları ve tesisatın durumuna bağlı olarak pompa tipi değişebilmektedir.
- Pompa debi değerleri imalatçı firma katalog değerlerine göre belirlenmiştir.

Notes:

- (1) Cooling Capacity is referred to +15°C water outlet temperature and +25°C ambient temperature.
- (2) In an open field at 10 m from the unit four sides unit average value.
- Pump specifications are subject to change depending on number of machines, piping length and height.
- Water pump flow rate is obtained from manufacturer's technical data sheet.

Model		NKT-S 471	NKF5 601	NKF5 801	NKT-S 1031	NKT-S 1301	
Soğutma <i>Cooling</i>	Soğutma Kapasitesi (1) Cooling Capacity (1)	kW	47,4	60,7	80,7	103,0	129,0
	Top. Çekilen Güç (1) Absorbed Power (1)	kW	6,9	9,6	12,1	15,7	18,7
	COP	-	6,88	6,35	6,67	6,57	6,86
Kompresör <i>Compressor</i>	Soğutma devresi Refrigerant Circuit(s)	n°	1	1	1	1	1
	Adet / Soğutma Devresi Quantity / Ref. Circuit	n°	1	1	1	1	1
	Tip Type	-	Hermetic Scroll				
	Kapasite Kontrolü Capacity Steps	n°	1	1	1	1	1
Evaporatör <i>Evaporator</i>	Tip Type	-	Shell&Tube				
	Basınç Kaybı Pressure Drop	-	32	48	73	48	40
	Su Debisi Water Flow	m ³ /h	8,2	10,4	13,9	17,7	22,2
Elektriksel Özellikler <i>Electrical Specifications</i>	Ana Kaynak Power Supply	V-phz-Hz	400 / 3 / 50				
	Nominal Amper Nominal Current	A	13,4	21,8	22,6	29,5	34,4
	Max Amper Max. Current	A	22,3	34,0	41,0	52,0	62,5
	Koruma Sınıfı Protection Class	-	IP54	IP54	IP54	IP54	IP54
Fan <i>Fan</i>	Fan Fans	n°	2	2	2	2	2
	Hava Debisi Air Flow	m ³ /h	25.260	25.260	28.800	48.000	48.000
	Ses Basınç Seviyesi (2) Sound Pressure (2)	dB(A)	47	47	51	55	55
Hidrolik <i>Hydraulic</i>	Pompa Nominal Gücü Pump Nominal Power	Hp	2	3	3	4	4
	Su Tankı Water Tank	lt	220	220	310	400	400
	Bağlantı Ölçüleri Water Connections	inch	1 1/2"	2"	2"	2"	2"
Boyutlar <i>Dimension</i>	Uzunluk Length	mm	1820	2000	2300	2700	2700
	Genişlik Width	mm	1000	1050	1180	1180	1180
	Yükseklik Height	mm	1820	2000	2200	2200	2200
Ağırlık <i>Weight</i>	Yükleme Ağırlığı Transport Weight	kg	540	620	970	1040	1120

•Nokta Plastik yukarıda verilen değerlerde ve görsellerde bildirim yapmaksızın değişim yapma hakkına sahiptir.
•Nokta Plastik reserves the right to change specifications and photos without any notice.

NKT-S2 Çift Scroll Kompresör

NKT-S2 Dual Scroll Compressor

Ürün açıklaması:

NKT-S2 serisi hava soğutmalı paket tip chiller cihazları; birbirinden bağımsız çift soğutma devreli 2 ad. scroll kompresör ile donatılmış, gelişen teknolojiye uygun özelliklere sahip ünitelerdir. Kısa bakım süresi, kullanım kolaylığı, renkli dokunmatik kontrol paneli, entegre hidrolik modül sayesinde hızlı ve kolay montaj edilebilme gibi genel özellikleri bulunmaktadır.

Çift devreye sahip olması sayesinde; olası arıza hallerinde ve ihtiyaç duyulan kapasitenin düşük olduğu durumlarda cihaz yarım kapasite çalışabilmektedir. 46,0-258 kW gibi geniş kapasite aralığına sahip olan NKT-S2 serisi chiller cihazları; küçük ve orta kapasiteli endüstriyel proseslerde ve HVAC sektöründe oldukça yaygın bir kullanım sahasına sahiptir.

Unit Description:

NKT-S2 series are air-cooled package type chiller units are equipped with two scroll compressor with two independent refrigerant circuit and compact structure. Short maintenance period, easy operation, easy to use color display LCD Screen and integrated hydraulic modules are general features that are useful. Compressors and circuit elements are working independently which means that capacity is divided into two which leads to less energy consumption.

Electrical components, refrigeration components and compressors are all provided twin which gives you more reliable and secure operation. Compressors work according to the heat load. Also you do not need to shut down the unit when there is a maintenance. One of the compressor can work even if there is a maintenance on the other circuit. NKT-S2 series are used successfully in all small and mid-capacity areas of industrial refrigeration and HVAC field, range of cooling capacity between 46,0 – 258 kW.

Model		NKT-S 462	NKT-S 522	NKT-S 702	NKT-S 762	NKT-S 832	NKT-S 942	
Soğutma Cooling	Soğutma Kapasitesi(1) Cooling Capacity (1)	kW 46,0	52,2	69,6	75,8	83,0	94,8	
	Top. Çekilen Güç (1) Absorbed Power (1)	kW 7,0	7,9	9,2	10,6	12,3	13,8	
	COP	6,61	6,59	6,80	6,75	6,77	6,88	
		kcal/h 39.560	44.892	59.856	65.188	71.380	81.528	
Kompresör Compressor	Soğutma Devresi Refrigerant Circuit	n° 2	2	2	2	2	2	
	Kompresör Adedi Compressor Quantity	n° 2	2	2	2	2	2	
	Tip Type	-	Hermetic Scroll					
	Kapasite Kontrolü Capacity Steps	n° 0 - %50 - %100	0 - %50 - %100	0 - %50 - %100	0 - %50 - %100	0 - %50 - %100	0 - %50 - %100	
Evaporatör Evaporator	Tip Type	-	Shell&Tube					
	Basınç Kaybı Pressure Drop	kPa 41	32	48	56	73	73	
	Su Debisi Water Flow	m ³ /h 7,9	9,0	10,8	12,3	14,3	16,3	
		V-phz-Hz 400 / 3 / 50						
Elektriksel Özellikler Electrical Specifications	Ana Kaynak Power Supply	V-phz-Hz 400 / 3 / 50						
	Nominal Amper Nominal Current	A 13,3	17,2	20,2	22,0	24,8	26,8	
	Max Amper Max. Current	A 26,0	30,0	31,8	33,6	39,2	44,6	
	Koruma Sınıfı Protection Class	- IP54	IP54	IP54	IP54	IP54	IP54	
Fan Fan	Fan Fans	n° 2	2	2	2	2	2	
	Hava Debisi Air Flow	m ³ /h 25.200	25.200	28.800	28.800	28.800	48.000	
	Ses Basınç Seviyesi (2) Sound Pressure (2)	dB(A) 47	51	51	51	51	55	
		Hp 2	2	3	3	3	4	
Hidrolik Hydraulic	Pompa Nominal Gücü Pump Nominal Power	Hp 2	2	3	3	3	4	
	Su Tankı Water Tank	lt 220	220	220	310	350	350	
	Bağlantı Ölçüleri Water Connections	inch 1 1/2"	1 1/2"	2"	2"	2"	2"	
		mm 2000	2000	2300	2300	2300	2300	
Boyutlar Dimension	Uzunluk Length	mm 2000	2000	2300	2300	2300	2300	
	Genişlik Width	mm 1050	1050	1180	1180	1180	1180	
	Yükseklik Height	mm 2000	2000	2200	2200	2200	2200	
		kg 640	680	770	835	880	920	
Ağırlık Weight	Yükleme Ağırlığı Transport Weight	kg 640	680	770	835	880	920	

*Nokta Plastik yukarıda verilen değerlerde ve görsellerde bildirim yapmaksızın değişim yapma hakkına sahiptir.

*Nokta Plastik reserves the right to change specifications and photos without any notice.

Teknik özellikler:

- Çift Hermetik Scroll kompresör
- Kyoto ve Montreal protokollerine uygun yeni nesil R-407C soğutucu akışkan
- Mikroprosesör işlemci kontrolü ile maksimum enerji tasarrufu
- Hava tarafı basınç kayıpları en aza indirmek için özel AirTech kondanser dizaynı
- Korozyif ortamlara karşı yüzey kaplamalı kondanser
- Alçak (manual) ve yüksek (otomatik) basınç presostatı
- 4" Dokunmatik LCD ekran (Koruma Sınıfı IP65)
- Dahili AISI 304 SS paslanmaz su tankı
- Yüksek kapasiteli ve dayanıklı santrifüj tip pompa
- Yüksek verimli shell&tube tipi evaporatör (tank dışında)
- Geniş yüzey alanına sahip kondanser ve yüksek hava debisine sahip aksiyel fan
- Faz koruma rölesi
- Fan regülasyonu için basınç sensörleri
- Termostatik genişleme valfi
- Su debisi düzensizliklerine karşı akış kontrolü (flow switch)
- Elektrik panosu kapak emniyet kilitleli ana şalter, acil stop butonu ve manyetik termik koruması
- Yüksek yüzey sertliği, aşınma ve yıpranma mukavemeti yüksek galvaniz sac üzeri UV ışınlarına karşı toz polyester boya.
- CE standartlarında kontrol panosu

Technical Specification:

- Dual Hermetic Scroll Compressor
- New generation R407C refrigerant according to Kyoto and Montreal Protocol
- Maximum energy saving with microprocessor control
- Thanks to Nokta Plastik AirTech condenser design to reduce the air side pressure drop
- Made of high corrosion resistant materials coated condenser
- Low (automatic) and High (manual) pressure presostats
- 4" color display LCD screen control panel (Protection Class IP65)
- Internal AISI 304 SS stainless steel tank
- High capacity and long-lasting centrifugal pump
- High efficiency Shell&Tube type evaporator. (outside the tank)
- Condenser with a large surface area and high capacity axial fan
- Phase control relay
- Pressure transducers for fan regulation
- Thermostatic expansion valve
- Flow switch
- Electrical board includes main switch with door safety interlock, emergency stop and overload protection
- Polyester based electrostatically powder painted galvanized steel, which provides excellent UV and corrosion protection, is used for casing
- CE Certificate control panel



R407C

Notlar:

- (1) Soğutma kapasitesi +15°C su çıkış ve +25°C ortam sıcaklığına göre tayin edilmiştir.
- (2) Ses seviye basıncı açık alanda cihazdan 10 metre uzakta 4 taraftan alınan ortalama değerler ile ölçülmüştür.
- Proses basınç kayıpları ve tesisatın durumuna bağlı olarak pompa tipi değişebilmektedir.
- Pompa debi değerleri imalatçı firma katalog değerlerine göre belirtilmiştir.

Notes:

- (1) Cooling Capacity is referred to +15°C water outlet temperature and +25°C ambient temperature.
- (2) In an open field at 10 m from the unit four sides unit average value.
- Pump specifications are subject to change depending on number of machines, piping length and height.
- Water pump flow rate is obtained from manufacturer's technical data sheet.

Model		NKT-S 1072	NKT-S 1212	NKT-S 1612	NKT-S 2062	NKT-S 2582	
Soğutma <i>Cooling</i>	Soğutma Kapasitesi (1) <i>Cooling Capacity (1)</i>	kW kcal/h	107,0 92.364	121,0 104.404	161,0 138.804	206,0 177.160	258,0 221.880
	Top. Çekilen Güç (1) <i>Absorbed Power (1)</i>	kW	15,8	19,1	24,2	31,4	37,4
	COP	-	6,81	6,34	6,67	6,56	6,90
Kompresör <i>Compressor</i>	Soğutma Devresi <i>Refrigerant Circuit</i>	n°	2	2	2	2	2
	Kompresör Adedi <i>Compressor Quantity</i>	n°	2	2	2	2	2
	Tip <i>Type</i>	-	Hermetic Scroll				
	Kapasite Kontrolü <i>Capacity Steps</i>	n°	0 - %50 - %100	0 - %50 - %100	0 - %50 - %100	0 - %50 - %100	0 - %50 - %100
Evaporatör <i>Evaporator</i>	Tip <i>Type</i>	-	Shell&Tube				
	Basınç Kaybı <i>Pressure Drop</i>	kPa	48	48	51	43	54
	Su Debisi <i>Water Flow</i>	m ³ /h	18,5	20,9	27,8	35,4	44,4
Elektriksel Özellikler <i>Electrical Specifications</i>	Ana Kaynak <i>Power Supply</i>	V-phz-Hz	400 / 3 / 50				
	Nominal Amper <i>Nominal Current</i>	A	32,0	43,6	45,2	59,0	68,8
	Max Amper <i>Max. Current</i>	A	56,0	68,0	82,0	104,0	125,0
	Koruma Sınıfı <i>Protection Class</i>	-	IP54	IP54	IP54	IP54	IP54
Fan <i>Fan</i>	Fan <i>Fans</i>	n°	2	2	2	4	4
	Hava Debisi <i>Air Flow</i>	m ³ /h	48.000	48.000	48.000	96.000	96.000
	Ses Basınç Seviyesi (2) <i>Sound Pressure (2)</i>	dB(A)	55	55	55	58	58
Hidrolik <i>Hydraulic</i>	Pompa Nominal Gücü <i>Pump Nominal Power</i>	Hp	4	5,5	7,5	7,5	7,5
	Su Tankı <i>Water Tank</i>	lt	350	350	450	600	600
	Bağlantı Ölçüleri <i>Water Connections</i>	inch	2"	2"	2 1/2"	2 1/2"	3"
Boyutlar <i>Dimension</i>	Uzunluk <i>Length</i>	mm	2700	2700	2500	2600	2600
	Genişlik <i>Width</i>	mm	1180	1180	1300	2200	2200
	Yükseklik <i>Height</i>	mm	2200	2200	2450	2450	2450
Ağırlık <i>Weight</i>	Yükleme Ağırlığı <i>Transport Weight</i>	kg	1120	1220	1950	2200	2400

*Nokta Plastik yukarıda verilen değerlerde ve görsellerde bildirim yapmaksızın değişim yapma hakkına sahiptir.

*Nokta Plastik reserves the right to change specifications and photos without any notice.

Ürün açıklaması:

Tandem kompresörlü chiller cihazlarının küçük ve orta seri kapasitelerine sahip olan NKT-T2 serisi hava soğutmalı paket tip chiller cihazları; çift kompresör-tek devreye sahip ünitelerdir. Bu sayede kapasite ihtiyacının düşük olduğu hallerde cihaz yarım kapasite çalışmaya başlayarak elektrik tüketimi önemli ölçüde düşürmüştür. Ayrıca kompresörlerden birinde meydana gelebilecek bir arıza halinde yarım kapasite çalışmaya devam ederek prosesin tamamen durmasına engel olunur.

Tamamen birbirinden bağımsız cihazlara göre ilk yatırım maliyetleri düşüktür. Ek olarak yüksek sıcaklık hassasiyeti, renkli dokunmatik kontrol paneli, entegre hidrolik modül sayesinde hızlı ve kolay montaj edilebilme gibi genel özellikleri bulunmaktadır. NKT-T2 serisi hava soğutmalı chiller cihazları; 33.2-251 kW kapasite aralığındadır.

Unit Description:

NKT-T2 series are air-cooled package type chiller units are equipped with two scroll compressor in a tandem structure. These series has two compressors and one refrigeration circuits. Therefore compressors work according to the heat load, additionally do not need to shut down the unit when there is a maintenance. One of the compressors can works even if there is a maintenance on the other compressor. The initial investments are lower than the independent refrigeration circuit series.

Short maintenance period, easy operation, easy to use color display LCD Screen and integrated hydraulic modules and sensitive temperature precious are general features. NKT-T2 series are used with successfully in all small and mid-capacity areas of industrial refrigeration, range of cooling capacity between 33.2 – 251 kW.

Model		NKT-T 332	NKT-T 412	NKT-T 502	NKT-T 552	NKT-T 712	NKT-T 772	
Soğutma <i>Cooling</i>	Soğutma Kapasitesi (1) <i>Cooling Capacity (1)</i>	<i>kW</i>	33,2	41,4	50,5	55,2	70,6	77,6
	Top. Çekilen Güç (1) <i>Absorbed Power (1)</i>	<i>kW</i>	5,4	7,1	8,2	9,2	11,4	12,6
	COP	-	6,17	5,86	6,13	5,98	6,21	6,15
	<i>COP</i>	-	6,17	5,86	6,13	5,98	6,21	6,15
Kompresör <i>Compressor</i>	Soğutma Devresi <i>Refrigerant Circuit(s)</i>	<i>n°</i>	1	1	1	1	1	1
	Kompresör Adedi <i>Compressor Quantity</i>	<i>n°</i>	2	2	2	2	2	2
	Tip <i>Type</i>	-	Hermetic Scroll					
	Kapasite Kontrolü <i>Capacity Steps</i>	<i>n°</i>	2	2	2	2	2	2
Evaporatör <i>Evaporator</i>	Tip <i>Type</i>	-	Shell&Tube					
	Basınç Kaybı <i>Pressure Drop</i>	<i>kPa</i>	13	27	27	41	41	32
	Su Debisi <i>Water Flow</i>	<i>m³/h</i>	5,7	7,1	8,7	9,5	12,2	13,4
Elektriksel Özellikler <i>Electrical Specifications</i>	Ana Kaynak <i>Power Supply</i>	<i>V-phz-Hz</i>	400 / 3 / 50					
	Nominal Amper <i>Nominal Current</i>	<i>A</i>	10,2	12,8	14,8	17,4	20,2	22,2
	Max Amper <i>Max. Current</i>	<i>A</i>	16,8	21,0	24,8	27,2	32,0	35,2
	Koruma Sınıfı <i>Protection Class</i>	-	IP54	IP54	IP54	IP54	IP54	IP54
Fan <i>Fan</i>	Fan <i>Fans</i>	<i>n°</i>	2	2	2	2	2	2
	Hava Debisi <i>Air Flow</i>	<i>m³/h</i>	19.500	19.500	25.200	28.800	28.800	28.800
	Ses Basınç Seviyesi (2) <i>Sound Pressure (2)</i>	<i>dB(A)</i>	44	44	47	47	51	51
Hidrolik <i>Hydraulic</i>	Pompa Nominal Gücü <i>Pump Nominal Power</i>	<i>Hp</i>	2	2	2	2	3	3
	Su Tankı <i>Water Tank</i>	<i>lt</i>	220	220	220	220	310	310
	Bağlantı Ölçüleri <i>Water Connections</i>	<i>inch</i>	1 1/2"	1 1/2"	1 1/2"	1 1/2"	2"	2"
Boyutlar <i>Dimension</i>	Uzunluk <i>Length</i>	<i>mm</i>	1820	1820	1820	2000	2300	2300
	Genişlik <i>Width</i>	<i>mm</i>	1000	1000	1000	1050	1180	1180
	Yükseklik <i>Height</i>	<i>mm</i>	1820	1820	1820	2000	2200	2200
Ağırlık <i>Weight</i>	Yükleme Ağırlığı <i>Transport Weight</i>	<i>kg</i>	540	565	710	750	865	885

*ERACO yukarıda verilen değerlerde ve görsellerde bildirim yapmaksızın değişim yapma hakkına sahiptir.
*ERACO reserves the right to change specifications and photos without any notice.

Teknik özellikler:

- Tandem Çift Hermetik Scroll kompresör
- Kyoto ve Montreal protokollerine uygun yeni nesil R-407C soğutucu akışkan
- Mikroprosesör işlemci kontrolü ile maksimum enerji tasarrufu
- Hava tarafı basınç kayıpları en aza indirmek için özel Airtech kondanser dizaynı
- Korozyif ortamlara karşı yüzey kaplamalı kondanser
- Alçak (manual) ve yüksek (otomatik) basınç presostatı
- 4" Dokunmatik LCD ekran (Koruma Sınıfı IP65)
- Basma hattında her kompresöre ait check valve
- Dahili AISI 304 SS paslanmaz su tankı
- Yüksek kapasiteli ve dayanıklı santrifüj tip pompa
- Yüksek verimli shell&tube tipi evaporatör (tank dışında)
- Geniş yüzey alanına sahip kondanser ve yüksek hava debisine sahip aksiyel fan
- Faz koruma rölesi
- Fan regülasyonu için basınç sensörleri
- Termostatik genişleme valfi
- Su debisi düzensizliklerine karşı akış kontrolü (flow switch)
- Elektrik panosu kapak emniyet kilitli ana şalter, acil stop butonu ve manyetik termik koruması
- Yüksek yüzey sertliği, aşınma ve yıpranma mukavemeti yüksek galvaniz saç üzeri UV ışınlarına karşı toz polyester boya.
- CE standartlarında kontrol panosu

Technical Specification:

- Tandem Dual Hermetic Scroll Compressor
- New generation R407C refrigerant according to Kyoto and Montreal Protocol
- Maximum energy saving with microprocessor control
- Thanks to Nokta Plastik AirTech condenser design to reduce the air side pressure drop
- Made of high corrosion resistant materials coated condenser
- Low (automatic) and High (manual) pressure presostats
- 4" color display LCD screen control panel (Protection Class IP65)
- Check valve on the discharge line for each compressor
- Internal AISI 304 SS stainless steel tank
- High capacity and long-lasting centrifugal pump
- High efficiency Shell&Tube type evaporator (outside the tank)
- Condenser with a large surface area and high capacity axial fan
- Phase control relay
- Pressure transducers for fan regulations
- Thermostatic expansion valve
- Flow switch
- Electrical board includes main switch with door safety interlock, emergency stop and overload protection
- Polyester based electrostatically powder painted galvanized steel, which provides excellent UV and corrosion protection, is used for casing
- CE Certificate control panel



R407C

Notlar:

- (1) Soğutma kapasitesi +15°C su çıkış ve +25°C ortam sıcaklığına göre tayin edilmiştir.
- (2) Ses seviye basıncı açık alanda cihazdan 10 metre uzakta 4 taraftan alınan ortalama değerler ile ölçülmüştür.
- Proses basınç kayıpları ve tesisatın durumuna bağlı olarak pompa tipi değişebilmektedir.
- Pompa debi değerleri imalatçı firma katalog değerlerine göre belirlenmiştir.

Notes:

- (1) Cooling Capacity is referred to +15°C water outlet temperature and +25°C ambient temperature.
- (2) In an open field at 10 m from the unit four sides unit average value.
- Pump specifications are subject to change depending on number of machines, piping length and height.
- Water pump flow rate is obtained from manufacturer's technical data sheet.

Model		NKT-T 852	NKT-T 1022	NKT-T 1222	NKT-T 1622	NKT-T 2052	NKT-T 2512	
Soğutma <i>Cooling</i>	Soğutma Kapasitesi (1) <i>Cooling Capacity (1)</i>	kW kcal/h	85,4 73.486	101,6 87.340	122,0 104.879	161,7 139.071	205,6 176.806	251,3 216.135
	Top. Çekilen Güç (1) <i>Absorbed Power (1)</i>	kW	13,9	16,4	20,2	26,0	33,2	40,2
	COP	-	6,17	6,20	6,04	6,20	6,30	6,25
	COP	-	6,17	6,20	6,04	6,20	6,30	6,25
Kompresör <i>Compressor</i>	Soğutma devresi <i>Refrigerant Circuit(s)</i>	n°	1	1	1	1	1	1
	Kompresör Adedi <i>Compressor Quantity</i>	n°	2	2	2	2	2	2
	Tip <i>Type</i>	-	Hermetic Scroll					
Evaporatör <i>Evaporator</i>	Kapasite Kontrolü <i>Capacity Steps</i>	n°	2	2	2	2	2	2
	Tip <i>Type</i>	-	Shell&Tube					
	Basınç Kaybı <i>Pressure Drop</i>	-	48	56	73	48	51	43
Elektriksel Özellikler <i>Electrical Specifications</i>	Su Debisi <i>Water Flow</i>	m ³ /h	14,6	17,4	21,0	28,0	35,4	43,4
	Ana Kaynak <i>Power Supply</i>	V-phz-Hz	400 / 3 / 50					
	Nominal Amper <i>Nominal Current</i>	A	24,6	28,2	45,2	47,2	61,0	73,0
	Max Amper <i>Max. Current</i>	A	38,6	47,2	62,6	80,2	99,2	122,6
Fan <i>Fan</i>	Koruma Sınıfı <i>Protection Class</i>	-	IP54	IP54	IP54	IP54	IP54	IP54
	Fan <i>Fans</i>	n°	2	2	2	2	4	4
	Hava Debisi <i>Air Flow</i>	m ³ /h	28.800	48.000	48.000	48.000	96.000	96.000
	Ses Basınç Seviyesi (2) <i>Sound Pressure (2)</i>	dB(A)	51	55	55	55	58	58
Hidrolik <i>Hydraulic</i>	Pompa Nominal Gücü <i>Pump Nominal Power</i>	Hp	4	4	5,5	5,5	7,5	7,5
	Su Tankı <i>Water Tank</i>	lt	350	350	350	450	600	600
	Bağlantı Ölçüleri <i>Water Connections</i>	inch	2"	2"	2"	2 1/2"	2 1/2"	3"
Boyutlar <i>Dimension</i>	Uzunluk <i>Length</i>	mm	2300	2300	2700	2500	2600	2600
	Genişlik <i>Width</i>	mm	1180	1180	1180	1300	2200	2200
	Yükseklik <i>Height</i>	mm	2200	2200	2200	2450	2450	2450
Ağırlık <i>Weight</i>	Yükleme Ağırlığı <i>Transport Weight</i>	kg	920	970	1280	2140	2220	2420

•Nokta Plastik yukarıda verilen değerlerde ve görsellerde bildirim yapmaksızın değişim yapma hakkına sahiptir.
*Nokta Plastik reserves the right to change specifications and photos without any notice.

NKT-T4 Tandem Dört Scroll Kompresör

NKT-T4 Tandem Four Scroll Compressor

Ürün açıklaması:

NKT-T4 serisi tandem tip hava soğutmalı chiller cihazları; dört kompresör- çift soğutma devresi ile yüksek kapasite kontrol ve arıza riski dağılımına sahip ünitelerdir. 4 kompresör sayesinde toplam kapasiteye kademeli olarak (%25 ...%100) ulaşılabilir. Böylece cihazın demeraj akımı ve elektrik tüketimi önemli ölçüde düşürülmüş olur. Ayrıca kompresörlerden birinde meydana gelebilecek bir arıza halinde cihaz, kalan kompresör sayısına kapasitede çalışır, prosesin tamamen durmasına engel olunur.

Muadillerine kıyasla daha düşük ilk yatırım maliyeti, yüksek sıcaklık hassasiyeti, renkli dokunmatik kontrol paneli, entegre hidrolik modül sayesinde hızlı ve kolay montaj edilebilir gibi genel özelliklerine sahip olan NKT-T4 serisi hava soğutmalı chiller cihazları; 65.7-498 kW kapasite aralığındadır.

Unit Description:

NKT-T4 series air-cooled package type chiller units are equipped with four scroll compressors in an independent tandem structure. These series has 4 compressors and two independent refrigeration circuits. Therefore compressors work according to the heat load which means that working with 4 step control (%25...%100), additionally do not need to shut down the unit when there is a maintenance.

3 compressors can work even if there is a maintenance on one compressor. Short maintenance period, easy operation, easy to use color display LCD Screen and integrated hydraulic modules and sensitive temperature precious are general features. NKT-T4 series range of cooling capacity between 65.7 – 498 kW.

Model			NKT-T 654	NKT-T 824	NKT-T 1004	NKT-T 1094	NKT-T 1404	NKT-T 1534
Soğutma Cooling	Soğutma Kapasitesi (1) Cooling Capacity (1)	kW kcal/h	65,7 56.527	82,0 70.492	100,1 86.071	109,4 94.106	139,9 120.282	153,7 132.212
	Top. Çekilen Güç (1) Absorbed Power (1)	kW	10,8	14,1	16,5	18,5	22,8	25,2
	COP COP	-	6,11	5,80	6,07	6,00	6,20	6,09
Kompresör Compressor	Soğutma Devresi Refrigerant Circuit(s)	n°	2	2	2	2	2	2
	Kompresör Adedi Compressor Quantity	n°	4	4	4	4	4	4
	Tip Type	-	Hermetic Scroll					
Evaporatör Evaporator	Kapasite Kontrolü Capacity Steps	n°	4	4	4	4	4	4
	Tip Type	-	Shell&Tube					
	Basınç Kaybı Pressure Drop	kPa	32	48	56	73	73	48
Elektriksel Özellikler Electrical Specifications	Su Debisi Water Flow	m ³ /h	11,4	14,4	17,4	19,2	24,4	26,8
	Ana Kaynak Power Supply	V-phz-Hz	400 / 3 / 50					
	Nominal Amper Nominal Current	A	20,4	25,6	29,6	34,8	40,4	44,4
Fan Fan	Max Amper Max. Current	A	33,8	42,0	33,6	54,4	64,0	70,4
	Koruma Sınıfı Protection Class	-	IP54	IP54	IP54	IP54	IP54	IP54
	Ses Basınç Seviyesi (2) Sound Pressure (2)	dB(A)	47	51	55	55	55	55
Hidrolik Hydraulic	Fan Fans	n°	2	2	2	2	2	2
	Hava Debisi Air Flow	m ³ /h	28.800	28.800	48.000	48.000	48.000	48.000
	Pompa Nominal Gücü Pump Nominal Power	Hp	3	3	4	5,5	5,5	7,5
Boyutlar Dimension	Su Tankı Water Tank	lt	220	310	350	350	350	450
	Bağlantı Ölçüleri Water Connections	inch	2"	2"	2"	2"	2 1/2"	2 1/2"
	Uzunluk Length	mm	2300	2300	2700	2700	2500	2500
Ağırlık Weight	Genişlik Width	mm	1180	1180	1180	1180	1300	1300
	Yükseklik Height	mm	2200	2200	2200	2200	2450	2450
	Yükleme Ağırlığı Transport Weight	kg	850	940	1210	2060	2120	2140

*Nokta Plastik yukarıda verilen değerlerde ve görsellerde bildirim yapmaksızın değişim yapma hakkına sahiptir.

*Nokta Plastik reserves the right to change specifications and photos without any notice.

Teknik özellikler:

- Tandem 4 Hermetik Scroll kompresör
- Kyoto ve Montreal protokollerine uygun yeni nesil R-407C soğutucu akışkan
- Mikroprosesör işlemci kontrolü ile maksimum enerji tasarrufu
- Hava tarafı basınç kayıpları en aza indirmek için özel Airtech kondanser dizaynı
- Korozyif ortamlara karşı yüzey kaplamalı kondanser
- Alçak (manual) ve yüksek (otomatik) basınç presostatı
- 4" Dokunmatik LCD ekran (Koruma Sınıfı IP65)
- Basma hattında her kompresöre ait check valve
- NKT-T 3204 modeline kadar dahili AISI 304 SS paslanmaz su tankı
- NKT-T 3204 modeline kadar yüksek kapasiteli ve dayanıklı santrifüj tip pompa
- Yüksek verimli shell&tube tipi evaporatör (tank dışında)
- Geniş yüzey alanına sahip kondanser ve yüksek hava debisine sahip aksiyel fan
- Faz koruma rölesi
- Fan regülasyonu için basınç sensörleri
- Termostatik genişleme valfi
- Su debisi düzensizliklerine karşı akış kontrolü (flow switch)
- Elektrik panosu kapak emniyet kilitli ana şalter, acil stop butonu ve manyetik termik koruması
- Yüksek yüzey sertliği, aşınma ve yıpranma mukavemeti yüksek galvaniz saç üzeri UV ışınlarına karşı toz polyeester boya.
- CE standartlarında kontrol panosu

Technical Specification:

- Tandem 4 Hermetic Scroll Compressor
- New generation R407C refrigerant according to Kyoto and Montreal Protocol
- Maximum energy saving with microprocessor control
- Thanks to Nokta Plastik AirTech condenser design to reduce the air side pressure
- Made of high corrosion resistant materials coated condenser
- Low (automatic) and High (manual) pressure presostats
- 4" color display LCD screen control panel (Protection Class IP65)
- Check valve on the discharge line for each compressor
- Internal AISI 304 SS stainless steel tank up to NKT-T 3204
- High capacity and long-lasting centrifugal pump up to NKT-T 3204
- High efficiency Shell&Tube type evaporator. (outside the tank)
- Condenser with a large surface area and high capacity axial fan
- Phase control relay
- Pressure transducers for fan regulations
- Thermostatic expansion valve
- Flow switch
- Electrical board includes main switch with door safety interlock, emergency stop and overload protection
- Polyester based electrostatically powder painted galvanized steel, which provides excellent UV and corrosion protection, is used for casing
- CE Certificate control panel



R407C

Notlar:

- (1) Soğutma kapasitesi +15°C su çıkış ve +25°C ortam sıcaklığına göre tayin edilmiştir.
- (2) Ses seviye basıncı açık alanda cihazdan 10 metre uzakta 4 taraftan alınan ortalama değerler ile ölçülmüştür.
- Proses basınç kayıpları ve tesisatın durumuna bağlı olarak pompa tipi değişebilmektedir.
- Pompa debi değerleri imalatçı firma katalog değerlerine göre belirlenmiştir.

Notes:

- (1) Cooling Capacity is referred to +15°C water outlet temperature and +25°C ambient temperature.
- (2) In an open field at 10 m from the unit four sides unit average value.
- Pump specifications are subject to change depending on number of machines, piping length and height.
- Water pump flow rate is obtained from manufacturer's technical data sheet.

Model		NKT-T 1694	NKT-T 2014	NKT-T 2414	NKT-T 3204	NKT-T 4074	NKT-T 4974	
Soğutma <i>Cooling</i>	Soğutma Kapasitesi (1) <i>Cooling Capacity (1)</i>	kW	169,2	201,1	241,5	320,3	497,8	
	Top. Çekilen Güç (1) <i>Absorbed Power (1)</i>	kW	27,7	32,8	40,4	52,0	80,4	
	COP	-	6,11	6,14	5,98	6,16	6,13	
	COP	-	6,11	6,14	5,98	6,16	6,13	
Kompresör <i>Compressor</i>	Soğutma devresi <i>Refrigerant Circuit(s)</i>	n°	2	2	2	2	2	
	Kompresör Adedi <i>Compressor Quantity</i>	n°	4	4	4	4	4	
	Tip <i>Type</i>	-	Hermetic Scroll					
	Kapasite Kontrolü <i>Capacity Steps</i>	n°	4	4	4	4	4	
Evaporatör <i>Evaporator</i>	Tip <i>Type</i>	-	Shell&Tube					
	Basınç Kaybı <i>Pressure Drop</i>	kPa	48	51	43	54	48	65
	Su Debisi <i>Water Flow</i>	m ³ /h	29,4	34,8	41,8	55,8	70,8	86,4
Elektriksel Özellikler <i>Electrical Specifications</i>	Ana Kaynak <i>Power Supply</i>	V-phz-Hz	400 / 3 / 50					
	Nominal Amper <i>Nominal Current</i>	A	49,2	52,4	90,4	94,4	122,0	146,0
	Max Amper <i>Max. Current</i>	A	77,2	94,4	125,2	160,4	198,4	245,2
	Koruma Sınıfı <i>Protection Class</i>	-	IP54	IP54	IP54	IP54	IP54	IP54
Fan <i>Fan</i>	Fan <i>Fans</i>	n°	4	4	4	4	6	6
	Hava Debisi <i>Air Flow</i>	m ³ /h	96.000	96.000	96.000	96.000	144.000	144.000
	Ses Basınç Seviyesi (2) <i>Sound Pressure (2)</i>	dB(A)	58	58	58	58	60	61
Hidrolik <i>Hydraulic</i>	Pompa Nominal Gücü <i>Pump Nominal Power</i>	Hp	7,5	7,5	7,5	7,5	N/A	
	Su Tankı <i>Water Tank</i>	lt	450	600	600	600	N/A	
	Bağlantı Ölçüleri <i>Water Connections</i>	inch	2 1/2"	2 1/2"	3"	4"	4"	DN 125
Boyutlar <i>Dimension</i>	Uzunluk <i>Length</i>	mm	2600	2600	2600	2600	3900	3900
	Genişlik <i>Width</i>	mm	2200	2200	2200	2200	2200	2200
	Yükseklik <i>Height</i>	mm	2450	2450	2450	2450	2450	2450
Ağırlık <i>Weight</i>	Yükleme Ağırlığı <i>Transport Weight</i>	kg	2160	2170	2540	2770	3150	4190

- Nokta Plastik yukarıda verilen değerlerde ve görsellerde bildirim yapmaksızın değişim yapma hakkına sahiptir.
- Nokta Plastik reserves the right to change specifications and photos without any notice.

NKT-P Tek Piston Kompresör

NKT-P Single Reciprocating Compressor

Ürün açıklaması:

NKT-P serisi hava soğutmalı paket tip chiller cihazları; Semi-Hermetik Piston kompresör ile üretilen ünitelerdir. Düşük ilk yatırım maliyeti yanı sıra yüksek kapasite istenilen proseslere uygun olarak tasarlanmıştır. Uzun yıllar çalışabilme özelliği, entegre hidrolik modül, maksimum fiziki dayanım ve kolay servis gibi avantajları, tercih sebebi olmalarına neden olur.

Bu seriye ait cihazlarımız 70.1-286 kW aralığında üretilmekte olup, endüstriyel proses ve HVAC uygulamalarının tüm alanlarında başarı ile kullanılmaktadır.

Unit Description:

NKT-P series has a single Semi-Hermetic reciprocating compressor to reach maximum cooling capacity with adopts the principle of low initial investment cost. Feature to have long-lasting lifetime and maximum physical strength, integrated hydraulic module and easy service advantages make it preferable in the market.

NKT-P series are used with successfully in all areas of industrial refrigeration and HVAC field, range of cooling capacity between 70.1-286 kW.

Model			NKT-P 701	NKT-P 901	NKT-P 1001	NKT-P 1351	NKT-P 1501	NKT-P 1601
Soğutma <i>Cooling</i>	Soğutma Kapasitesi (1) <i>Cooling Capacity (1)</i>	<i>kW</i>	70,1	89,6	99,8	134,4	149,7	162,1
	Top. Çekilen Güç (1) <i>Absorbed Power (1)</i>	<i>kW</i>	13,6	17,0	19,5	25,0	28,9	32,0
	COP	-	5,17	5,29	5,12	5,38	5,18	5,07
	COP	-	5,17	5,29	5,12	5,38	5,18	5,07
Kompresör <i>Compressor</i>	Soğutma Devresi <i>Refrigerant Circuit</i>	<i>n°</i>	1	1	1	1	1	1
	Kompresör Adedi <i>Compressor Quantity</i>	<i>n°</i>	1	1	1	1	1	1
	Tip <i>Type</i>	-	Semi-Hermetic Piston					
	Kapasite Kontrolü <i>Capacity Steps</i>	<i>n°</i>	0 - %100	0 - %100	0 - %100	0 - %100	0 - %100	0 - %100
Evaporatör <i>Evaporator</i>	Tip <i>Type</i>	-	Shell&Tube					
	Basınç Kaybı <i>Pressure Drop</i>	<i>kPa</i>	41	32	48	73	73	73
	Su Debisi <i>Water Flow</i>	<i>m³/h</i>	12,0	15,4	17,2	23,2	25,7	27,9
Elektriksel Özellikler <i>Electrical Specifications</i>	Ana Kaynak <i>Power Supply</i>	<i>V-phz-Hz</i>	400 / 3 / 50					
	Nominal Amper <i>Nominal Current</i>	<i>A</i>	25	32	37	46	50	55
	Max Amper <i>Max. Current</i>	<i>A</i>	38	48	56	66	75	84
	Koruma Sınıfı <i>Protection Class</i>	-	IP54	IP54	IP54	IP54	IP54	IP54
Fan <i>Fan</i>	Fan <i>Fans</i>	<i>n°</i>	2	2	2	2	2	2
	Hava Debisi <i>Air Flow</i>	<i>m³/h</i>	28.800	28.800	48.000	48.000	48.000	48.000
	Ses Basınç Seviyesi (2) <i>Sound Pressure (2)</i>	<i>dB(A)</i>	55	55	55	55	55	55
	Pompa Nominal Gücü <i>Pump Nominal Power</i>	<i>Hp</i>	2	3	4	5,5	5,5	5,5
Hidrolik <i>Hydraulic</i>	Su Tankı <i>Water Tank</i>	<i>lt</i>	220	220	220	310	350	350
	Bağlantı Ölçüleri <i>Water Connections</i>	<i>inch</i>	2"	2"	2"	2 1/2"	3"	3"
	Uzunluk <i>Length</i>	<i>mm</i>	2300	2300	2300	2700	2500	2500
Boyutlar <i>Dimension</i>	Genişlik <i>Width</i>	<i>mm</i>	1180	1180	1180	1180	1300	1300
	Yükseklik <i>Height</i>	<i>mm</i>	2200	2200	2200	2200	2450	2450
	Ağırlık <i>Weight</i>	<i>kg</i>	890	960	990	1040	1390	1420

*Nokta Plastik yukarıda verilen değerlerde ve görsellerde bildirim yapmaksızın değişim yapma hakkına sahiptir.

*Nokta Plastik reserves the right to change specifications and photos without any notice.

Teknik özellikler:

- Semi-Hermetik Piston kompresör
- Kyoto ve Montreal protokollerine uygun yeni nesil R-407C soğutucu akışkan
- Mikroprosesör işlemci kontrolü ile maksimum enerji tasarrufu
- Hava tarafı basınç kayıpları en aza indirmek için özel Airtech kondanser dizaynı
- Korozyif ortamlara karşı yüzey kaplamalı kondanser
- Alçak (manual) ve yüksek (otomatik) basınç presostatı
- Dahili AISI 304 SS paslanmaz su tankı
- Yüksek kapasiteli ve dayanıklı santrifüj tip pompa
- Yüksek verimli shell&tube tipi evaporatör (tank dışında)
- Geniş yüzey alanına sahip kondanser ve yüksek hava debisine sahip aksiyel fan
- Faz koruma rölesi
- Fan regülasyonu için basınç sensörleri
- Termostatik genişleme valfi
- Su debisi düzensizliklerine karşı akış kontrolü (flow switch)
- Elektrik panosu kapak emniyet kilidli ana şalter, acil stop butonu ve manyetik termik koruması
- Yüksek yüzey sertliği, aşınma ve yıpranma mukavemeti yüksek galvaniz sac üzeri UV ışınlarına karşı toz polyeester boya.
- CE standartlarında kontrol panosu

**Technical Specification:**

- Semi-Hermetic Reciprocating Compressor
- New generation R407C refrigerant according to Kyoto and Montreal Protocol
- Maximum energy saving with microprocessor control
- Thanks to Nokta Plastik AirTech condenser design to reduce the air side pressure
- Made of high corrosion resistant materials coated condenser
- Low (automatic) and High (manual) pressure presostats
- Internal AISI 304 SS stainless steel tank
- High capacity and long-lasting centrifugal pump
- High efficiency Shell&Tube type evaporator. (outside the tank)
- Condenser with a large surface area and high capacity axial fan
- Phase control relay
- Pressure transducers for fan regulations
- Thermostatic expansion valve
- Flow switch
- Electrical board includes main switch with door safety interlock, emergency stop and overload protection
- Polyester based electrostatically powder painted galvanized steel, which provides excellent UV and corrosion protection, is used for casing
- CE Certificate control panel

**Notlar:**

- (1) Soğutma kapasitesi +15°C su çıkış ve +25°C ortam sıcaklığına göre tayin edilmiştir.
- (2) Ses seviye basıncı açık alanda cihazdan 10 metre uzakta 4 taraftan alınan ortalama değerler ile ölçülmüştür.
- Proses basınç kayıpları ve tesisatın durumuna bağlı olarak pompa tipi değişebilmektedir.
- Pompa debi değerleri imalatçı firma katalog değerlerine göre belirlenmiştir.

Notes:

- (1) Cooling Capacity is referred to +15°C water outlet temperature and +25°C ambient temperature.
- (2) In an open field at 10 m from the unit four sides unit average value.
- Pump specifications are subject to change depending on number of machines, piping length and height.
- Water pump flow rate is obtained from manufacturer's technical data sheet.

R407C

Model		NKT-P 1801	NKT-P 1901	NKT-P 2201	NKT-P 2431	NKT-P 2651	NKT-P 2851	
Soğutma <i>Cooling</i>	Soğutma Kapasitesi (1) <i>Cooling Capacity (1)</i>	kW 179,2	190,7	221,9	243,1	264,4	285,7	
	Top. Çekilen Güç (1) <i>Absorbed Power (1)</i>	kW 35,6	37,2	42,0	46,8	51,6	55,7	
	COP <i>COP</i>	-	5,04	5,12	5,28	5,2	5,13	
Kompresör <i>Compressor</i>	Soğutma Devresi <i>Refrigerant Circuit</i>	n°	1	1	1	1	1	
	Kompresör Adedi <i>Compressor Quantity</i>	n°	1	1	1	1	1	
	Tip <i>Type</i>	-	Semi-Hermetic Piston					
	Kapasite Kontrolü <i>Capacity Steps</i>	n°	0 - %100	0 - %100	0 - %100	0 - %100	0 - %100	0 - %100
Evaporatör <i>Evaporator</i>	Tip <i>Type</i>	-	Shell&Tube					
	Basınç Kaybı <i>Pressure Drop</i>	kPa	48	48	40	51	43	43
	Su Debisi <i>Water Flow</i>	m ³ /h	30,8	32,8	38,2	41,8	45,4	49,2
Elektriksel Özellikler <i>Electrical Specifications</i>	Ana Kaynak <i>Power Supply</i>	V-phz-Hz	400 / 3 / 50					
	Nominal Amper <i>Nominal Current</i>	A	61	70	80	88	94	100
	Max Amper <i>Max. Current</i>	A	93	105	120	148	148	148
	Koruma Sınıfı <i>Protection Class</i>	-	IP54	IP54	IP54	IP54	IP54	IP54
Fan <i>Fan</i>	Fan <i>Fans</i>	n°	4	4	4	4	4	4
	Hava Debisi <i>Air Flow</i>	m ³ /h	96.000	96.000	96.000	96.000	96.000	96.000
	Ses Basınç Seviyesi (2) <i>Sound Pressure (2)</i>	dB(A)	58	58	58	58	58	60
Hidrolik <i>Hydraulic</i>	Pompa Nominal Gücü <i>Pump Nominal Power</i>	Hp	7,5	7,5	7,5	7,5	7,5	7,5
	Su Tankı <i>Water Tank</i>	lt	450	450	450	600	600	600
	Bağlantı Ölçüleri <i>Water Connections</i>	inch	3"	3"	3"	4"	4"	4"
Boyutlar <i>Dimension</i>	Uzunluk <i>Length</i>	mm	2600	2600	2600	2600	2600	2600
	Genişlik <i>Width</i>	mm	2200	2200	2200	2200	2200	2200
	Yükseklik <i>Height</i>	mm	2450	2450	2450	2450	2450	2450
Ağırlık <i>Weight</i>	Yükleme Ağırlığı <i>Transport Weight</i>	kg	1760	1820	1840	1860	1920	2280

•Nokta Plastik yukarıda verilen değerlerde ve görsellerde bildirim yapmaksızın değişim yapma hakkına sahiptir.
•Nokta Plastik reserves the right to change specifications and photos without any notice.

NKT-P2 Çift Piston Kompresör

NKT-P2 Dual Reciprocating Compressor

Ürün açıklaması:

NKT-P2 serisi hava soğutmalı paket tip chiller cihazları; iki ad. Semi-Hermetik Piston kompresör ile üretilen ünitelerdir. Düşük ilk yatırım maliyeti yanı sıra yüksek kapasitenin istendiği proseslere uygun olarak tasarlanmıştır. Geniş kapasite aralığı sayesinde hemen hemen her türlü ihtiyaca uygun çözüm sunulabilmektedir.

Çift devreli olmaları sayesinde olası arıza hallerinde cihaz yarım kapasite çalışmakta ve prosesin tamamen durmasının önüne geçilmektedir. Ayrıca kompresörler kapasite ihtiyacına göre kademeli olarak devreye girmektedir. Uzun yıllar çalışabilme özelliği, maksimum fiziki dayanım ve kolay servis gibi avantajları, tercih sebebi olmalarına neden olur. Bu seriye ait cihazlarımız 139-566 kW aralığında üretilmekte olup, endüstriyel proses ve HVAC uygulamalarının tüm alanlarında başarı ile kullanılmaktadır. Tüm ünitelerde standart olarak sunulan, 7" renkli dokunmatik LCD ekranlı kumanda paneli ile cihaza ait tüm parametrelere rahatlıkla ulaşabilmektedir.

Unit Description:

NKT-P2 units are equipped with Semi-Hermetic Reciprocating Compressors to reach maximum cooling capacity with adopts the principle of low initial investment cost. Feature to work for long years and maximum physical strength and easy service advantages make it preferable in the market. Compressors and circuit elements are working independently which means that capacity is divided into two which leads to less energy consumption.

Electrical components, refrigeration components and compressors are all provided twin which gives you more reliable and secure operation. Compressors work according to the heat load. Also you do not need to shut down the unit when there is maintenance. One of the compressors always works even if there is maintenance on the other circuit. NKT-P2 series are used with successfully in all areas of industrial refrigeration and HVAC field, range of cooling capacity between 139-566 kW. Easy access to the functional parameters on the 7" color display LCD screen as a standard.

Model		NKT-P 1392	NKT-P 1772	NKT-P 1972	NKT-P 2662	NKT-P 2952	NKT-P 3212	
Soğutma Cooling	Soğutma Kapasitesi (1) Cooling Capacity (1)	kW 138,9	177,5	197,6	266,2	296,4	321,1	
	Top. Çekilen Güç (1) Absorbed Power (1)	kW 27,1	33,9	39,0	50,0	57,8	64,0	
	COP	-	5,12	5,23	5,07	5,32	5,13	
	COP	-	5,12	5,23	5,07	5,32	5,13	
Kompresör Compressor	Soğutma Devresi Refrigerant Circuit	n°	2	2	2	2	2	
	Kompresör Adedi Compressor Quantity	n°	2	2	2	2	2	
	Tip Type	-	Semi-Hermetic Piston					
	Kapasite Kontrolü Capacity Steps	n°	2	2	2	2	2	
Evaporatör Evaporator	Tip Type	-	Shell&Tube					
	Basınç Kaybı Pressure Drop	kPa	73	48	48	43	43	
	Su Debisi Water Flow	m ³ /h	23,8	30,5	34,0	45,8	51,0	
Elektriksel Özellikler Electrical Specifications	Ana Kaynak Power Supply	V-phz-Hz	400 / 3 / 50					
	Nominal Amper Nominal Current	A	50	64	73	92	99	
	Max Amper Max. Current	A	76	96	112	132	150	
	Koruma Sınıfı Protection Class	-	IP54	IP54	IP54	IP54	IP54	
Fan Fan	Fan Fans	n°	2	2	4	4	6	
	Hava Debisi Air Flow	m ³ /h	48.000	48.000	96.000	96.000	144.000	
	Ses Basınç Seviyesi (2) Sound Pressure (2)	dB(A)	55	55	58	58	60	
Hidrolik Hydraulic	Pompa Nominal Gücü Pump Nominal Power	Hp	5,5	5,5	7,5	7,5	N/A	
	Su Tankı Water Tank	lt	350	450	450	600	600	
	Bağlantı Ölçüleri Water Connections	inch	2 1/2"	3"	3"	4"	4"	
Boyutlar Dimension	Uzunluk Lenght	mm	2500	2500	2600	2600	3900	
	Genişlik Width	mm	1300	1300	2200	2200	2200	
	Yükseklik Height	mm	2450	2450	2450	2450	2450	
Ağırlık Weight	Yükleme Ağırlığı Transport Weight	kg	1460	1620	1970	2320	2360	

*Nokta Plastik yukarıda verilen değerlerde ve görsellerde bildirim yapmaksızın değişim yapma hakkına sahiptir.

*Nokta Plastik reserves the right to change specifications and photos without any notice.

Teknik özellikler:

- Çift Semi- Hermetik Piston kompresör
- Kyoto ve Montreal protokollerine uygun yeni nesil R-407C soğutucu akışkan
- Mikroprosesör işlemci kontrolü ile maksimum enerji tasarrufu
- Hava tarafı basınç kayıpları en aza indirmek için özel Airtech kondanser dizaynı
- Korozyif ortamlara karşı yüzey kaplamalı kondanser
- Alçak (manual) ve yüksek (otomatik) basınç presostatı
- 7" renkli dokunmatik LCD ekran kumanda paneli (Koruma Sınıfı IP65)
- NKT-P 2952 modeline kadar dahili AISI 304 SS paslanmaz su tankı
- NKT-P 2952 modeline kadar yüksek kapasiteli ve dayanıklı santrifüj tip pompa
- Yüksek verimli shell&tube tipi evaporatör (tank dışında)
- Geniş yüzey alanına sahip kondanser ve yüksek hava debisine sahip aksiyel fan
- Faz koruma rölesi
- Fan regülasyonu için basınç sensörleri
- Termostatik genişleme valfi
- Su debisi düzensizliklerine karşı akış kontrolü (flow switch)
- Elektrik panosu kapak emniyet kilitli ana şalter, acil stop butonu ve manyetik termik koruması
- Yüksek yüzey sertliği, aşınma ve yıpranma mukavemeti yüksek galvaniz saç üzeri UV ışınlarına karşı toz polyester boya.
- CE standartlarında kontrol panosu

**Technical Specification:**

- Dual Semi- Hermetic Reciprocating Compressor
- New generation R407C refrigerant according to Kyoto and Montreal Protocol
- Maximum energy saving with microprocessor control
- Thanks to Nokta Plastik AirTech condenser design to reduce the air side pressure
- Made of high corrosion resistant materials coated condenser
- Low (automatic) and High (manual) pressure presostats
- 7" color display LCD screen control panel (Protection Class IP65)
- Internal AISI 304 SS stainless steel tank up to NKT-P 2952 model
- High capacity and long-lasting centrifugal pump up to NKT-P 2952 model
- High efficiency Shell&Tube type evaporator. (outside the tank)
- Condenser with a large surface area and high capacity axial fan
- Phase control relay
- Pressure transducers for fan regulations
- Thermostatic expansion valve
- Flow switch
- Electrical board includes main switch with door safety interlock, emergency stop and overload protection
- Polyester based electrostatically powder painted galvanized steel, which provides excellent UV and corrosion protection, is used for casing
- CE Certificate control panel



R407C

Notlar:

- (1) Soğutma kapasitesi +15°C su çıkış ve +25°C ortam sıcaklığına göre tayin edilmiştir.
- (2) Ses seviye basıncı açık alanda cihazdan 10 metre uzakta 4 taraftan alınan ortalama değerler ile ölçülmüştür.
- Proses basınç kayıpları ve tesisatın durumuna bağlı olarak pompa tipi değişebilmektedir.
- Pompa debi değerleri imalatçı firma katalog değerlerine göre belirlenmiştir.

Notes:

- (1) Cooling Capacity is referred to +15°C water outlet temperature and +25°C ambient temperature.
- (2) In an open field at 10 m from the unit four sides unit average value.
- Pump specifications are subject to change depending on number of machines, piping length and height.
- Water pump flow rate is obtained from manufacturer's technical data sheet.

Model		NKT-P 3552	NKT-P 3772	NKT-P 4392	NKT-P 4822	NKT-P 5242	NKT-P 5662	
Soğutma <i>Cooling</i>	Soğutma Kapasitesi (1) <i>Cooling Capacity (1)</i>	kW 355,0	377,6	439,4	481,4	523,7	565,9	
	Top. Çekilen Güç (1) <i>Absorbed Power (1)</i>	kW 71,1	74,4	84,1	93,6	103,1	111,5	
	COP <i>COP</i>	- 4,99	5,07	5,23	5,14	5,08	5,08	
	Soğutma Devresi <i>Refrigerant Circuit</i>	n° 2	2	2	2	2	2	
Kompresör <i>Compressor</i>	Kompresör Adedi <i>Compressor Quantity</i>	n° 2	2	2	2	2	2	
	Tip <i>Type</i>	-	Semi-Hermetic Piston					
	Kapasite Kontrolü <i>Capacity Steps</i>	n° 2	2	2	2	2	2	
	Tip <i>Type</i>	-	Shell&Tube					
Evaporatör <i>Evaporator</i>	Basınç Kaybı <i>Pressure Drop</i>	kPa 54	54	35	48	48	65	
	Su Debisi <i>Water Flow</i>	m³/h 61,0	64,9	75,6	82,8	90,1	97,1	
	Ana Kaynak <i>Power Supply</i>	V-phz-Hz 400 / 3 / 50						
Elektriksel Özellikler <i>Electrical Specifications</i>	Nominal Amper <i>Nominal Current</i>	A 121	140	159	175	188	200	
	Max Amper <i>Max. Current</i>	A 186	210	240	296	296	296	
	Koruma Sınıfı <i>Protection Class</i>	- IP54	IP54	IP54	IP54	IP54	IP54	
	Fan <i>Fans</i>	n° 6	6	6	8	8	8	
Fan <i>Fan</i>	Hava Debisi <i>Air Flow</i>	m³/h 144.000	144.000	144.000	192.000	192.000	192.000	
	Ses Basınç Seviyesi (2) <i>Sound Pressure (2)</i>	dB(A) 60	60	60	61	61	61	
	Pompa Nominal Gücü <i>Pump Nominal Power</i>	Hp N/A						
	Su Tankı <i>Water Tank</i>	lt N/A						
Hidrolik <i>Hydraulic</i>	Bağlantı Ölçüleri <i>Water Connections</i>	inch 4"	DN 125	DN 125	DN 125	DN 150	DN 150	
	Uzunluk <i>Length</i>	mm 3900	3900	3900	5200	5200	5200	
Boyutlar <i>Dimension</i>	Genişlik <i>Width</i>	mm 2200	2200	2200	2200	2200	2200	
	Yükseklik <i>Height</i>	mm 2450	2450	2450	2450	2450	2450	
	Ağırlık <i>Weight</i>	Yükleme Ağırlığı <i>Transport Weight</i>	kg 3090	3310	3400	3870	3910	3950

*Nokta Plastik yukarıda verilen değerlerde ve görsellerde bildirim yapmaksızın değişim yapma hakkına sahiptir.
*Nokta Plastik reserves the right to change specifications and photos without any notice.

NKT-W2 Çift Vidalı Kompresör

NKT-W2 Dual Screw Compressor

Ürün açıklaması:

Çift Semi-Hermetik vidalı kompresör ile 8 stepli kapasite kontrol (%12,5...%100) olanağı sağlayan NKT-W2 serisi chiller üniteleri yüksek kapasitenin hedeflendiği prosesler için geliştirilmiştir. Gün içerisinde bile değişkenlik gösteren soğutma ihtiyacına sahip işletmeler/prosesler için geliştirilmiş olan bu seride ki cihazlarda kullanılan tüm komponentler; gelişen teknolojiye bağlı olarak en üst sınıf olacak şekilde seçilmektedir. Yüksek kapasite kontrolü sayesinde ayrıca bir inverter ihtiyacı bulunmamaktadır.

Tasarımından, üretimine kadar geçen tüm evrelerde, extrem dış ortam şartları gözetilmiştir. Bu sayede kondenser-fan çalışma performansları açısından sınıfının en iyileri arasındadır. Bu seriye ait cihazlarımız 349 – 1946 kW kapasite aralığında üretilmektedir. 7” renkli dokunmatik LCD ekranlı kumanda paneli ile cihaza ait tüm parametrelere rahatlıkla ulaşılabilmektedir.

Unit Description:

NKT-W2 series are members of the two semi-hermetic screw type compressors with two independent refrigerant circuit with modular structure. Thanks to the screw compressors technology, 4 step operation control can be obtained from a single compressor and totally 8 steps control for two circuit units (%12,5 - %100), whereby to provide high energy savings leads to the partial heat load.

All unit components are selected from the well-known and easily accessible brand in world-wide. Therefore, If necessary easy to find spare parts in locally. NKT-W2 series are used with successfully in all areas of industrial refrigeration, range of cooling capacity between 349-1946 kW. Also for larger application, units are able to use as a modular system with Nokta Plastik Intelligent Controlling System (IND-SCREEN) Easy access to the functional parameters on the 7” color display LCD screen as a standard.

Model		NKT-W 3502	NKT-W 4402	NKT-W 5202	NKT-W 5952	NKT-W 6762	NKT-W 7822	NKT-W 8902	
Soğutma Cooling	Soğutma Kapasitesi (1) Cooling Capacity (1)	kW 300.188	350 377.093	438 447.682	521 510.840	594 581.429	676 672.451	782 765.331	
	Top. Çekilen Güç (1) Absorbed Power (1)	kW -	63,6 5,08	78,8 5,15	91,2 5,29	108,2 5,08	118,4 5,29	138,0 5,25	161,2 5,11
	COP COP	-	5,08	5,15	5,29	5,08	5,29	5,25	5,11
Kompresör Compressor	Soğutma Devresi Refrigerant Circuit	n°	2	2	2	2	2	2	
	Kompresör Adedi Compressor Quantity	n°	2	2	2	2	2	2	
	Tip Type	-	Semi-Hermetic Twin Screw						
Evaporatör Evaporator	Kapasite Kontrolü Capacity Steps	n°	8 steps	8 steps	8 steps	8 steps	8 steps	8 steps	
	Tip Type	-	Shell&Tube						
	Basınç Kaybı Pressure Drop	kPa	35	65	33	43	55	54	75
Elektriksel Özellikler Electrical Specifications	Su Debisi Water Flow	m³/h	58,9	74,0	87,9	100,3	114,1	132,0	150,2
	Ana Kaynak Power Supply	V-phz-Hz	400 / 3 / 50						
	Nominal Amper Nominal Current	A	110	136	155	183	194	225	264
	Max Amper Max. Current	A	172	216	256	288	324	340	360
	Koruma Sınıfı Protection Class	-	IP54	IP54	IP54	IP54	IP54	IP54	IP54
Fan Fan	Fan Fans	n°	4	6	6	8	8	10	10
	Hava Debisi Air Flow	m³/h	96.000	144.000	144.000	192.000	192.000	240.000	240.000
	Ses Basınç Seviyesi (2) Sound Pressure (2)	dB(A)	59	60	60	61	61	62	62
Hidrolik Hydraulic	Bağlantı Ölçüleri Water Connections	inch	DN 125	DN 125	DN 125	DN 150	DN 150	DN 200	DN 200
Boyutlar Dimension	Uzunluk Lenght	mm	2600	3900	3900	5200	5200	6500	6450
	Genişlik Width	mm	2200	2200	2200	2200	2200	2200	2200
	Yükseklik Height	mm	2450	2450	2450	2450	2450	2450	2450
Ağırlık Weight	Yükleme Ağırlığı Transport Weight	kg	2280	3320	3880	4390	4510	5270	5410

*Nokta Plastik yukarıda verilen değerlerde ve görsellerde bildirim yapmaksızın değişim yapma hakkına sahiptir.

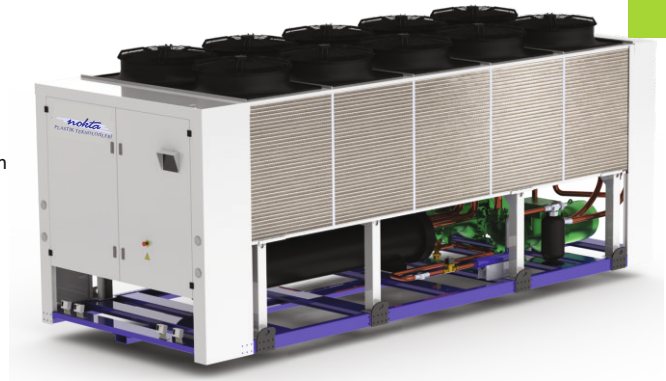
*Nokta Plastik reserves the right to change specifications and photos without any notice.

Teknik özellikler:

- Çift Semi-Hermetik Vidalı kompresör
- Kyoto ve Montreal protokollerine uygun yeni nesil R-407C soğutucu akışkan
- Mikroprosesör işlemci kontrolü ile maksimum enerji tasarrufu
- Otomatik kontrol ile 8 kademeli çalışma
- Hava tarafı basınç kayıpları en aza indirmek için özel Airtech kondanser dizaynı
- Korozif ortamlara karşı yüzey kaplamalı kondanser
- Alçak (manual) ve yüksek (otomatik) basınç presostatı
- 7" renkli dokunmatik LCD ekran kumanda paneli (Koruma Sınıfı IP65)
- Yüksek verimli shell&tube tipi evaporatör (tank dışında)
- Geniş yüzey alanına sahip kondanser ve yüksek hava debisine sahip aksiyel fan
- Faz koruma rölesi
- Fan regülasyonu için basınç sensörleri
- Elektronik genişleme valfi
- Su debisi düzensizliklerine karşı akış kontrolü (flow switch)
- Elektrik panosu kapak emniyet kilitli ana şalter, acil stop butonu ve manyetik termik koruması
- Yüksek yüzey sertliği, aşınma ve yıpranma mukavemeti yüksek galvaniz saç üzeri
- UV ışınlarına karşı toz polyester boya.
- CE standartlarında kontrol panosu

Technical Specification:

- Dual Semi- Hermetic Screw Compressor
- New generation R407C refrigerant according to Kyoto and Montreal Protocol
- Maximum energy saving with microprocessor control
- 8 step capacity control
- Thanks to Nokta Plastik AirTech condenser design to reduce the air side pressure drop
- Made of high corrosion resistant materials coated condenser
- Low (automatic) and High (manual) pressure presostats
- 7" color display LCD screen control panel (Protection Class IP65)
- High efficiency Shell&Tube type evaporator
- Condenser with a large surface area and high capacity axial fan
- Phase control relay
- Pressure transducers for fan regulations
- Electronic expansion valve
- Flow switch
- Electrical board includes main switch with door safety interlock, emergency stop and overload protection
- Polyester based electrostatically powder painted galvanized steel, which provides excellent UV and corrosion protection, is used for casing
- CE Certificate control panel

**Notlar:**

- (1) Soğutma kapasitesi +15°C su çıkış ve +25°C ortam sıcaklığına göre tayin edilmiştir.
- (2) Ses seviye basıncı açık alanda cihazdan 10 metre uzakta 4 taraftan alınan ortalama değerler ile ölçülmüştür.
- Proses basınç kayıpları ve tesisatın durumuna bağlı olarak pompa tipi değişebilmektedir.
- Pompa debi değerleri imalatçı firma katalog değerlerine göre belirlenmiştir.

Notes:

- (1) Cooling Capacity is referred to +15°C water outlet temperature and +25°C ambient temperature.
- (2) In an open field at 10 m from the unit four sides unit average value.
- Pump specifications are subject to change depending on number of machines, piping length and height.
- Water pump flow rate is obtained from manufacturer's technical data sheet.

R407C

Model		NKT-W 9532	NKT-W 11002	NKT-W 12202	NKT-W 14602	NKT-W 16442	NKT-W 19472	
Soğutma <i>Cooling</i>	Soğutma Kapasitesi (1) <i>Cooling Capacity (1)</i>	kW	953	1.100	1.220	1.460	1.644	1.946
	Top. Çekilen Güç (1) <i>Absorbed Power (1)</i>	kW	167,6	191,4	211,8	238,2	264,4	315,6
	COP <i>COP</i>	-	5,26	5,32	5,34	5,68	5,76	5,71
Kompresör <i>Compressor</i>	Soğutma Devresi <i>Refrigerant Circuit</i>	n°	2	2	2	2	2	2
	Kompresör Adedi <i>Compressor Quantity</i>	n°	2	2	2	2	2	2
	Tip <i>Type</i>	-	Semi-Hermetic Twin Screw					
Evaporatör <i>Evaporator</i>	Kapasite Kontrolü <i>Capacity Steps</i>	n°	8 steps	8 steps	8 steps	8 steps	8 steps	8 steps
	Tip <i>Type</i>	-	Shell&Tube					
	Basınç Kaybı <i>Pressure Drop</i>	kPa	75	58	62	74	72	82
Elektriksel Özellikler <i>Electrical Specifications</i>	Su Debisi <i>Water Flow</i>	m ³ /h	160,8	185,6	206,0	246,5	277,5	328,5
	Ana Kaynak <i>Power Supply</i>	V-phz-Hz	400 / 3 / 50					
	Nominal Amper <i>Nominal Current</i>	A	284	322	351	414	442	520
Fan <i>Fan</i>	Max Amper <i>Max. Current</i>	A	432	492	520	620	740	840
	Koruma Sınıfı <i>Protection Class</i>	-	IP54	IP54	IP54	IP54	IP54	IP54
	Hava Debisi <i>Air Flow</i>	m ³ /h	240.000	288.000	336.000	384.000	432.000	480.000
Hidrolik <i>Hydraulic</i>	Ses Basınç Seviyesi (2) <i>Sound Pressure (2)</i>	dB(A)	62	63	64	65	66	68
	Bağlantı Ölçüleri <i>Water Connections</i>	inch	DN 200	DN 200	DN 200	DN 200	DN 200	DN 200
	Boyutlar <i>Dimension</i>	Uzunluk <i>Length</i>	mm	6450	7420	8390	9360	10330
Genişlik <i>Width</i>		mm	2200	2200	2200	2200	2200	2200
Yükseklik <i>Height</i>		mm	2450	2450	2450	2450	2450	2450
Ağırlık <i>Weight</i>	Yükleme Ağırlığı <i>Transport Weight</i>	kg	5460	6170	6970	7780	8580	9380

*Nokta Plastik yukarıda verilen değerlerde ve görsellerde bildirim yapmaksızın değişim yapma hakkına sahiptir.

*Nokta Plastik reserves the right to change specifications and photos without any notice.

Ürün açıklaması:

DCA-S serisi hava soğutmalı paket tip chiller cihazları; "Sahra Tipi" ünitelerin küçük ve kompakt yapıya sahip üyeleridir. Tamamen yüksek sıcaklığa sahip ortamlar için (60 °C'ye kadar) geliştirilmiş olan bu serideki cihazlar, yüksek enerji tasarrufu, maksimum fiziki dayanım ve düşük dB(A) seviyesi ile sınıfının en iyileri arasında yer almaktadır. Ünitenin kalbinde yer alan kompresör, en az hareketli parça sayısına sahip olan "Scroll" tipte olup, bu sayede arıza olasılığı en aza indirgenmiştir.

Üretimde kullanılan tüm komponentler, alanında en iyisi ve en bulunabilir ürünlerden seçilmiştir. Böylece herhangi bir ihtiyaç anında, dünyanın neresinde olursa olsun yedek parça sıkıntısı yaşanmamaktadır. Ozon tabakasıyla dost R134A soğutucu akışkana sahip olan DCA-S serisi chiller cihazları, 2,7kW – 84,6 kW kapasite aralığında üretilmekte ve endüstriyel soğutmanın tüm alanlarında başarı ile kullanılmaktadır.

Unit Description:

DCA-S series are air-cooled package type chiller units; "Desert-Type" unit are members of the small and compact structure. This ultimate series are able to work under high ambient temperature climate up to 60 °C without losing high-efficiency performance, maximum physical strength and low sound level dB(A). Units are equipped with Hermetic Scroll compressors which having a minimum moving part internally, whereby the probability of failure is minimized.

All unit components are selected from the well-known and easily accessible brand in world-wide. Therefore, if necessary easy to find spare parts in locally. According to the Kyoto and Montreal Protocols DCA-S series are offer DPO=0 (Ozone Destruction Potential=0) R134A refrigerant. DCA-S series are used with successfully in all areas of industrial refrigeration, range of cooling capacity between 2,7kW – 84,6 kW.

Model			DCA-S 31	DCA-S 71	DCA-S 111	DCA-S 141	DCA-S 171	DCA-S 221
Soğutma Cooling	Soğutma Kapasitesi (1) Cooling Capacity (1)	kW kcal/h	2,7 2.322	7,1 6.106	11,0 9.469	13,7 11.817	16,8 14.421	22,9 19.736
	Top. Çekilen Güç (1) Absorbed Power (1)	kW	0,6	1,2	1,9	2,3	2,7	3,7
	COP COP	-	4,5	5,8	5,9	6,0	6,2	6,2
Kompresör Compressor	Soğutma Devresi Refrigerant Circuit(s)	n°	1	1	1	1	1	1
	Kompresör Adedi Compressor Quantity	n°	1	1	1	1	1	1
	Tip Type	-	Hermetic Scroll					
	Kapasite Kontrolü Capacity Steps	n°	1	1	1	1	1	1
Evaporatör Evaporator	Tip Type	-	Plate Type					
	Basınç Kaybı Pressure Drop	kPa	17	22	13	14	17	26
	Su Debisi Water Flow	m ³ /h	1,2	1,4	1,9	2,4	2,9	3,9
Elektriksel Özellikler Electrical Specifications	Ana Kaynak Power Supply	V-phz-Hz	220/1/50		400 / 3 / 50			
	Nominal Amper Nominal Current	A	1,8	3,1	4,0	4,7	5,4	7,5
	Max Amper Max. Current	A	3,4	4,2	5,9	7,0	8,0	11,1
	Koruma Sınıfı Protection Class	-	IP 44	IP 44	IP 44	IP 44	IP 44	IP 44
Fan Fan	Fan Fans	n°	1	1	1	1	1	1
	Hava Debisi Air Flow	m ³ /h	1.800	4.000	8.900	8.900	8.900	8.900
	Ses Basınç Seviyesi (2) Sound Pressure (2)	dB(A)	34	41	47	47	47	47
Hidrolik Hydraulic	Pompa Nominal Gücü Pump Nominal Power	Hp	0,5	0,5	1	1	1	1
	Su Tankı Water Tank	lt	25	60	100	100	100	100
	Bağlantı Ölçüleri Water Connections	inch	1"	1"	1"	1"	1"	1"
Boyutlar Dimension	Uzunluk Length	mm	900	900	1150	1275	1275	1275
	Genişlik Width	mm	530	700	850	1000	1000	1000
	Yükseklik Height	mm	700	850	1300	1780	1780	1780
Ağırlık Weight	Yükleme Ağırlığı Transport Weight	kg	65	125	310	320	325	350

*Nokta Plastik yukarıda verilen değerlerde ve görsellerde bildirim yapmaksızın değişim yapma hakkına sahiptir.
*Nokta Plastik reserves the right to change specifications and photos without any notice.

Teknik özellikler:

- Hermetik Scroll kompresör
- Kyoto ve Montreal protokollerine uygun yeni nesil HFC-134A soğutucu akışkan
- Mikroprosesör işlemci kontrolü ile maksimum enerji tasarrufu
- Hava tarafı basınç kayıpları en aza indirmek için özel Nokta Plastik Airtech kondanser dizaynı
- Korozif ortamlara karşı yüzey kaplamalı kondanser
- Alçak (otomatik) ve yüksek (manuel) basınç presotati
- Dahili AISI 304 SS paslanmaz su tankı
- Yüksek kapasiteli ve dayanıklı santrifüj tip pompa
- Yüksek verimli AISI 316 SS plakalı veya shell&tube tipi evaporatör (tank dışında)
- Sahra tipi kondenser ve yüksek hava debisine sahip aksiyel fan
- Faz koruma rölesi
- Fan regülasyonu için basınç sensörleri
- Termostatik genişleme valfi
- Su debisi düzensizliklerine karşı akış kontrolü (flow switch)
- Elektrik panosu kapak emniyet kilitli ana şalter, acil stop butonu ve manyetik termik koruması
- Yüksek yüzey sertliği, aşınma ve yıpranma mukavemeti yüksek galvaniz saç üzeri UV ışınlarına karşı toz polyester boya
- CE standartlarında kontrol panosu

Technical Specification:

- Hermetic Scroll Compressor
- New generation HFC-134A refrigerant according to Kyoto and Montreal Protocol
- Maximum energy saving with microprocessor control
- Thanks to Nokta Plastik AirTech condenser design to reduce the air side pressure drop
- Made of high corrosion resistant materials coated condenser
- Low (automatic) and High (manual) pressure presostats
- Internal AISI 304 SS stainless steel tank
- High capacity and long-lasting centrifugal pump
- High efficiency AISI 316 plate type or Shell&Tube type evaporator. (outside the tank)
- Desert type condenser with high capacity axial fan
- Phase control relay
- Pressure transducers for fan regulations
- Thermostatic expansion valve
- Flow switch
- Electrical board includes main switch with door safety interlock, emergency stop and overload protection
- Polyester based electrostatically powder painted galvanized steel, which provides excellent UV and corrosion protection, is used for casing
- CE Certificate control panel

**Notlar:**

- (1) Soğutma kapasitesi +15°C su çıkış ve +25°C ortam sıcaklığına göre tayin edilmiştir.
- (2) Ses seviye basıncı açık alanda cihazdan 10 metre uzakta 4 taraftan alınan ortalama değerler ile ölçülmüştür.
- Proses basınç kayıpları ve tesisatın durumuna bağlı olarak pompa tipi değişebilmektedir.
- Pompa debi değerleri imalatçı firma katalog değerlerine göre belirlenmiştir.

Notes:

- (1) Cooling Capacity is referred to +15°C water outlet temperature and +25°C ambient temperature.
- (2) In an open field at 10 m from the unit four sides unit average value.
- Pump specifications are subject to change depending on number of machines, piping length and height.
- Water pump flow rate is obtained from manufacturer's technical data sheet.

R134A

Model		DCA-S 281	DCA-S 341	DCA-S 421	DCA-S 551	DCA-S 681	DCA-S 851	
Soğutma <i>Cooling</i>	Soğutma Kapasitesi (1) <i>Cooling Capacity (1)</i>	kW 24.032	27,9 29.081	33,8 35.432	41,2 47.125	54,8 58.286	67,8 72.724	
	Top. Çekilen Güç (1) <i>Absorbed Power (1)</i>	kW	4,8	5,5	6,9	9,2	11,5	14,1
	COP	-	5,9	6,2	6,0	6,0	6,0	6,0
	COP	-	5,9	6,2	6,0	6,0	6,0	6,0
Kompresör <i>Compressor</i>	Soğutma devresi <i>Refrigerant Circuit(s)</i>	n°	1	1	1	1	1	
	Adet / Soğutma Devresi <i>Quantity / Ref. Circuit</i>	n°	1	1	1	1	1	
	Tip <i>Type</i>	-	Hermetic Scroll					
	Kapasite Kontrolü <i>Capacity Steps</i>	n°	1	1	1	1	1	1
Evaporatör <i>Evaporator</i>	Tip <i>Type</i>	-	Shell&Tube					
	Basınç Kaybı <i>Pressure Drop</i>	-	29	32	35	43	37	25
	Su Debisi <i>Water Flow</i>	m ³ /h	4,8	5,8	7,1	8,3	11,6	14,5
	Ana Kaynak <i>Power Supply</i>	V-phz-Hz	400 / 3 / 50					
Elektriksel Özellikler <i>Electrical Specifications</i>	Nominal Amper <i>Nominal Current</i>	A	9,2	10,8	16,1	19,1	23,9	29,8
	Max Amper <i>Max. Current</i>	A	13,4	16,0	34,0	41,0	52,0	62,5
	Koruma Sınıfı <i>Protection Class</i>	-	IP 44	IP 54	IP54	IP54	IP54	IP54
	Fan <i>Fans</i>	n°	1	2	2	2	2	2
Fan <i>Fan</i>	Hava Debisi <i>Air Flow</i>	m ³ /h	11.270	17.800	17.800	22.540	28.800	28.800
	Ses Basınç Seviyesi (2) <i>Sound Pressure (2)</i>	dB(A)	48	50	50	47	51	51
	Pompa Nominal Gücü <i>Pump Nominal Power</i>	Hp	1	2	2	2	3	3
	Su Tankı <i>Water Tank</i>	lt	100	220	220	220	310	350
Hidrolik <i>Hydraulic</i>	Bağlantı Ölçüleri <i>Water Connections</i>	inch	1"	2"	2"	2"	2"	2"
	Uzunluk <i>Length</i>	mm	1275	1820	1820	2000	2300	2300
	Genişlik <i>Width</i>	mm	1000	1000	1000	1050	1180	1180
	Yükseklik <i>Height</i>	mm	1780	1820	1820	2000	2200	2200
Boyutlar <i>Dimension</i>								
Ağırlık <i>Weight</i>	Yükleme Ağırlığı <i>Transport Weight</i>	kg	380	540	565	720	855	920

•Nokta Plastik yukarıda verilen değerlerde ve görsellerde bildirim yapmaksızın değişim yapma hakkına sahiptir.
•Nokta Plastik reserves the right to change specifications and photos without any notice.

DCA-S2 Çift Scroll Kompresör

DCA-S2 Dual Scroll Compressor

Ürün açıklaması:

DCA-S2 serisi hava soğutmalı paket tip chiller cihazları; "Sahra Tipi" sınıfında, çift kompresör ve çift devreye sahip, kompakt yapıdaki ünitelerdir. Tamamen yüksek sıcaklığa sahip ortamlar için (60 °C'ye kadar) geliştirilmiş olan bu serideki cihazlar, yüksek enerji tasarrufu, maksimum fiziki dayanım ve düşük dB(A) seviyesi ile sınıfının en iyileri arasında yer almaktadır. Ünitelerde kullanılan kompresörler, en az hareketli parça sayısına sahip olan "Scroll" tipte olup, bu sayede arıza olasılığı en aza indirgenmiştir. Kompresörler ve kompresörlere bağlı devre elemanlarının birbirinden bağımsız olması sebebi ile cihaz kapasite ihtiyacına göre kademeli olarak çalışabilmektedir. Ayrıca olası bir arıza halinde yarım kapasite çalışmaya devam ederek prosesin tamamen durması engellenmiş olunur. Üretimde kullanılan tüm komponentler, alanında en iyisi ve en bulunabilir ürünlerden seçilmiştir. Böylece herhangi bir ihtiyaç anında, dünyanın neresinde olursa olsun yedek parça sıkıntısı yaşanmamaktadır. Ozon tabakasıyla dost R134A soğutucu akışkana sahip olan DCA-S2 serisi chiller cihazları, 45,9 - 169 kW kapasite aralığında üretilmekte ve endüstriyel soğutmanın tüm alanlarında başarı ile kullanılmaktadır. Standart olarak sunulan 4" renkli dokunmatik LCD ekranlı kumanda paneli ile cihaza ait tüm parametrelere rahatlıkla ulaşılabilmektedir.

Unit Description:

DCA-S2 series are air-cooled package type chiller units; "Desert-Type" unit are members of the two compressors with two independent refrigerant circuit and compact structure. This ultimate series are able to work under high ambient temperature climate up to 60 °C without losing high-efficiency performance, maximum physical strength and low sound level dB(A). Units are equipped with Hermetic Scroll compressors which having a minimum moving part internally, whereby the probability of failure is minimized. Compressors and circuit elements are working independently which means that capacity is divided into two which leads to less energy consumption. Electrical components, refrigeration components and compressors are all provided twin which gives you more reliable and secure operation. Compressors work according to the heat load. Also you do not need to shut down the unit when there is maintenance. One of the compressors always works even if there is maintenance on the other circuit. All unit components are selected from the well-known and easily accessible brand in world-wide. Therefore, If necessary easy to find spare parts in locally. According to the Kyoto and Montreal Protocols DCA-S2 series are offer DPO=0 (Ozone Destruction Potential=0) R134A refrigerant. DCA-S2 series are used with successfully in all areas of industrial refrigeration, range of cooling capacity between 45,9-169 kW. Easy access to the functional parameters on the 4" color display LCD screen as a standard.

Model		DCA-S 452	DCA-S 562	DCA-S 672	DCA-S 822	DCA-S 1102	DCA-S 1362	DCA-S 1702	
Soğutma <i>Cooling</i>	Soğutma Kapasitesi(1) <i>Cooling Capacity (1)</i>	kW	45,9	55,9	67,6	82,4	109,6	135,5	169,1
	Top. Çekilen Güç (1) <i>Absorbed Power (1)</i>	kW	7,5	9,5	11,0	13,9	18,4	22,9	28,1
	COP	-	6,2	6,9	6,2	6,0	6,0	6,0	6,0
	COP	-	6,2	6,9	6,2	6,0	6,0	6,0	6,0
Kompresör <i>Compressor</i>	Soğutma Devresi <i>Refrigerant Circuit</i>	n°	2	2	2	2	2	2	2
	Kompresör Adedi <i>Compressor Quantity</i>	n°	2	2	2	2	2	2	2
	Tip <i>Type</i>	-	Hermetic Scroll						
	Kapasite Kontrolü <i>Capacity Steps</i>	n°	0 - %50 - %100	0 - %50 - %100	0 - %50 - %100	0 - %50 - %100	0 - %50 - %100	0 - %50 - %100	0 - %50 - %100
Evaporatör <i>Evaporator</i>	Tip <i>Type</i>	-	Shell&Tube						
	Basınç Kaybı <i>Pressure Drop</i>	kPa	26	29	32	35	43	37	25
	Su Debisi <i>Water Flow</i>	m ³ /h	7,9	9,6	11,6	14,2	18,8	23,3	29,1
	Ana Kaynak <i>Power Supply</i>	V-phz-Hz	400 / 3 / 50						
Elektriksel Özellikler <i>Electrical Specifications</i>	Nominal Amper <i>Nominal Current</i>	A	15,0	18,4	21,6	32,2	38,2	47,8	59,7
	Max Amper <i>Max. Current</i>	A	22,2	26,8	32,0	68,0	82,0	104,0	125,0
	Koruma Sınıfı <i>Protection Class</i>	-	IP54	IP54	IP54	IP54	IP54	IP54	IP54
	Fan <i>Fans</i>	n°	2	2	2	2	2	2	2
Fan <i>Fan</i>	Hava Debisi <i>Air Flow</i>	m ³ /h	22.540	22.540	28.800	28.800	48.000	48.000	48.000
	Ses Basınç Seviyesi (2) <i>Sound Pressure (2)</i>	dB(A)	47	47	51	51	55	55	55
	Pompa Nominal Gücü <i>Pump Nominal Power</i>	Hp	2	2	3	3	4	4	4
Hidrolik <i>Hydraulic</i>	Su Tankı <i>Water Tank</i>	lt	220	220	220	310	350	350	350
	Bağlantı Ölçüleri <i>Water Connections</i>	inch	2"	2"	2"	2"	2"	2"	2 1/2"
	Uzunluk <i>Length</i>	mm	2000	2300	2300	2300	2700	2500	2600
Boyutlar <i>Dimension</i>	Genişlik <i>Width</i>	mm	1050	1180	1180	1180	1180	1300	2200
	Yükseklik <i>Height</i>	mm	2000	2200	2200	2200	2200	2450	2450
	Ağırlık <i>Weight</i>	Yükleme Ağırlığı <i>Transport Weight</i>	kg	640	770	835	880	1120	1800

*Nokta Plastik yukarıda verilen değerlerde ve görsellerde bildirim yapmaksızın değişim yapma hakkına sahiptir.
*Nokta Plastik reserves the right to change specifications and photos without any notice.

Teknik özellikler:

- Çift Hermetik Scroll kompresör
- Kyoto ve Montreal protokollerine uygun yeni nesil HFC-134A soğutucu akışkan
- Mikroprosesör işlemci kontrolü ile maksimum enerji tasarrufu
- Hava tarafı basınç kayıpları en aza indirmek için özel Nokta Plastik AirTech kondanser dizaynı
- Korozif ortamlara karşı yüzey kaplamalı kondanser
- Alçak (otomatik) ve yüksek (manuel) basınç presostatı
- 4" renkli dokunmatik LCD ekran kumanda paneli (koruma sınıfı IP65)
- Dahili AISI 304 SS paslanmaz su tankı
- Yüksek kapasiteli ve dayanıklı santrifüj tip pompa
- Yüksek verimli shell&tube tipi evaporatör (tank dışında)
- Sahra tipi kondenser ve yüksek hava debisine sahip aksiyel fan
- Faz koruma rölesi
- Fan regülasyonu için basınç sensörleri
- Termostatik genleşme valfi
- Su debisi düzensizliklerine karşı akış kontrolü (flow switch)
- Elektrik panosu kapak emniyet kilitleme ana şalter, acil stop butonu ve manyetik termik koruması
- Yüksek yüzey sertliği, aşınma ve yıpranma mukavemeti yüksek galvaniz sac üzeri UV ışınlarına karşı toz polyeester boya
- CE standartlarında kontrol panosu

Technical Specification:

- Dual Hermetic Scroll Compressor
- New generation HFC-134A refrigerant according to Kyoto and Montreal Protocol
- Maximum energy saving with microprocessor control
- Thanks to Nokta Plastik AirTech condenser design to reduce the air side pressure drop
- Made of high corrosion resistant materials coated condenser
- Low (automatic) and High (manual) pressure presostats
- 4" color display LCD screen control panel (Protection Class IP65)
- Internal AISI 304 SS stainless steel tank
- High capacity and long-lasting centrifugal pump
- High efficiency Shell&Tube type evaporator. (outside the tank)
- Desert type condenser with high capacity axial fan
- Phase control relay
- Pressure transducers for fan regulations
- Thermostatic expansion valve
- Flow switch
- Electrical board includes main switch with door safety interlock, emergency stop and overload protection
- Polyester based electrostatically powder painted galvanized steel, which provides excellent UV and corrosion protection, is used for casing
- CE Certificate control panel



R134A

Notlar:

- (1) Soğutma kapasitesi +15°C su çıkış ve +25°C ortam sıcaklığına göre tayin edilmiştir.
- (2) Ses seviye basıncı açık alanda cihazdan 10 metre uzakta 4 taraftan alınan ortalama değerler ile ölçülmüştür.
- Proses basınç kayıpları ve tesisatın durumuna bağlı olarak pompa tipi değişebilmektedir.
- Pompa debi değerleri imalatçı firma katalog değerlerine göre belirlenmiştir.

Notes:

- (1) Cooling Capacity is referred to +15°C water outlet temperature and +25°C ambient temperature.
- (2) In an open field at 10 m from the unit four sides unit average value.
- Pump specifications are subject to change depending on number of machines, piping length and height.
- Water pump flow rate is obtained from manufacturer's technical data sheet.

NKT.FCF Serisi Yatay tip Kuru Soğutucu

NKT.FCF Series Flat type Dry-Coolers

Ürün açıklaması:

Kuru Soğutucular çevre havası ile proses suyunun soğutulmasında kullanılmaktadır. Yüksek performanslı kuru soğutucular bakır borulu ısı transfer katsayısını arttıran dalgalı yüzeyli finlerden, yatay veya düşey hava akımına uygun olarak imal edilmiştir. Kuru Soğutucular 1/2" veya 5/8" bakır borulardan olup 88 kW ile 1175 kW arası standard modellerinden yanı sıra özel dizayn ve pek çok farklı boyut ve kapasitede imal edilmektedirler.

Paralel bağlantıya uygun yapıda bulunan Kuru Soğutucular, tesiste soğutma kapasite artımına gidilmek istendiğinde rahatlıkla NKT.FCF serisi cihaz bağlanarak kapasite artırılabilir.

Unit Description:

Free Coolers (Dry Coolers) are used to cool down the cycling fluid by the ambient air condition. High performance Free Coolers are manufactured with copper tubes and corrugated aluminum fins which improve heat transfer coefficient and they are available for vertical and horizontal airflow. Being manufacturing with 1/2" or 5/8" copper tubes, Flat type Dry-Coolers are available with a capacity range of 88 kW to 1175 kW; also available to produce in special design and different conditions.

Free Coolers has a suitable structure for parallel connection; thus the cooling plants could be comfortably increased by connecting capacity using with NKT.FCF series Free Coolers.

Model			NKT.FCF 90	NKT.FCF 155	NKT.FCF 230	NKT.FCF 300	NKT.FCF 435
Soğutma <i>Cooling</i>	Soğutma Kapasitesi (1) <i>Cooling Capacity (1)</i>	kW kcal/h	88 76.008	154 132.725	226 194.603	292 251.099	435 374.271
	Soğutma Kapasitesi (2) <i>Cooling Capacity (2)</i>	kW kcal/h	55 47.505	96 82.953	141 121.627	182 156.937	272 233.920
Elektriksel Özellikler <i>Electrical Specifications</i>	Ana Kaynak <i>Power Supply</i>	V-phz-Hz	400 / 3 / 50				
	Nominal Amper <i>Nominal Current</i>	A	3,8	7,6	11,4	15,2	22,8
Fan <i>Fan</i>	Fan <i>Fans</i>	n°	1	2	3	4	6
	Fan Çapı <i>Fan Diameter</i>	mm	800	800	800	800	800
	Fan Çekilen Güç <i>Fan Total Power</i>	kW	1,8	3,6	5,4	7,2	10,8
	Hava Debisi <i>Air Flow</i>	m ³ /h	22.680	45.360	68.040	90.720	136.080
	Ses Basınç Seviyesi (3) <i>Sound Pressure (3)</i>	dB(A)	47	50	52	53	56
Hidrolik <i>Hydraulic</i>	Basınç Kaybı <i>Pressure Drop</i>	kPa	73	40	20	56	42
	Bağlantı Ölçüleri <i>Water Connections</i>	inch	1 1/2"	2 1/2"	3"	3"	3"
Boyutlar <i>Dimension</i>	Uzunluk <i>Length</i>	mm	2400	3450	4850	3650	5250
	Genişlik <i>Width</i>	mm	1430	1430	1430	2360	2360
	Yükseklik <i>Height</i>	mm	1415	1415	1415	1415	1415
Ağırlık <i>Weight</i>	Yükleme Ağırlığı <i>Transport Weight</i>	kg	162	281	422	530	805
	Operasyon Ağırlığı <i>Operating Weight</i>	kg	204	349	523	650	991

NKT.FCF Modeli : Yatay veya Dikey tip Kuru Soğutucu

NKT.FCV Modeli : V tipi Kuru Soğutucu

NKT.FCF Models : Vertical and Horizontal type Dry-Coolers

NKT.FCV Model : V shape Dry-Coolers.

Teknik özellikler:

- Yatay veya Dikey tip dizayn
- Kaset malzemesi UV ve korozyon koruması sağlayan epoxy polyester esaslı elektrostatik toz boya kaplı galvanizli çelik kullanılmıştır.
- Her iki fan bölmesi diğer iki fan bölmesinden sac levhalar ile ayrılmış olup durağan fanların ters dönmelerinden kaynaklanan enerji kaybı önlemektedir.
- Her fan bölümünde temizlik için müdahale kapakları mevcuttur.
- 20 Bar basınçta test edilmiştir.
- Dış ortama uygun IP54 standartlarda uygunluk.
- +60°C'ye kadar dış ortam sıcaklığında çalışabilmektedir.
- Korozyif ortamlara uygun malzeme kullanımı ile uzun omurlu çalışma garantisidir.
- Kapalı devre çalışma sistemi ile kirlenme ve kireçlenme meydana gelmez.
- Otomatik hava ve su tahliye purjörleri standarttır.
- Microprocessor işlemci, fanların dış ortam sıcaklığına bağlı olarak stepli sıralı çalışma prensibini kontrol etmekte ve istenilen su sıcaklığı kontrol altına alınmaktadır.
- Otomatik su spreyleme sistemi ile suyu nozüllerden giriş havasına pulvarize ederek giriş havasını neme doydurmakta ve yaş termometre sıcaklığına yaklaştırmaktadır.
- Error (ER) kodlu uyarı ve alarm sistemi mevcuttur.

Technical Specification:

- Flat type design.
- Structures are galvanized steel painted with polyester based electrostatically powder; to avoid corrosion and UV ray effect.
- Each two fans are separated by internal baffle plates from other each chamber to avoid energy loss causing by reverse fan rotation.
- Each fan chamber has own maintenance covers.
- Tested at 20 bar pressure.
- Suitable for outdoor installation; motor protection IP 54.
- Suitable to work up to +60°C ambient temperature.
- Guaranteed to long-lasting life due to high corrosion resistant materials.
- Totally closed loop circuits prevent fouling and calcification.
- Automatic air and water discharge valve (standard).
- Microprocessor controls the fan rotation in terms of stepwise control according to the ambient temperature and set water temperature.
- Automatic water mistspraying systems provide adiabatic cooling affect which allows pulverizing the water on to the fresh air before entering to heat exchanger. System decreases the entering air temperature adducted to the wet bulb temperature.
- Units are equipped with error codes and visually alarm system leading by microprocessor.

**Notlar:**

- (1) Soğutma kapasitesi batarya su çıkış sıcaklığı ile hava kuru termometre sıcaklığı arasındaki $\Delta T=10^{\circ}\text{C}$ alınarak hesaplanmıştır.
- (2) Soğutma kapasitesi batarya su çıkış sıcaklığı ile hava kuru termometre sıcaklığı arasındaki $\Delta T=5^{\circ}\text{C}$ alınarak hesaplanmıştır.
- Spreyleme (adyabatic soğutma) sistemi ile verilen soğutma kapasitelerinden daha yüksek değerler ulaşabilir.
- Cihazlar modüler üniteler olduğundan birbirine bağlanarak farklı soğutma kapasite kombinasyonları yapılabilmektedir.

Notes:

- (1) Cooling capacity is referred to $\Delta T=10^{\circ}\text{C}$ between Dry-Cooler water outlet temperature and air Dry-Bulb temperature.
- (2) Cooling capacity is referred to $\Delta T=5^{\circ}\text{C}$ between Dry-Cooler water outlet temperature and air Dry-Bulb temperature.
- Units with mistspraying system could reach higher cooling capacity.
- Units have a suitable structure for parallel connection for different capacity combination.

H₂O

Model			NKT.FCF 585	NKT.FCF 740	NKT.FCF 880	NKT.FCF 1025	NKT.FCF 1180	
Soğutma <i>Cooling</i>	Soğutma Kapasitesi (1) <i>Cooling Capacity (1)</i>	kW	584	739	876	1.022	1.175	
	Soğutma Kapasitesi (2) <i>Cooling Capacity (2)</i>	kcal/h	501.845	635.325	753.373	878.718	1.010.416	
Elektriksel Özellikler <i>Electrical Specifications</i>	Ana Kaynak <i>Power Supply</i>	V-phz-Hz	400 / 3 / 50					
	Nominal Amper <i>Nominal Current</i>	A	30,4	38,0	45,6	53,2	60,8	
Fan <i>Fan</i>	Fan <i>Fans</i>	n°	8	10	12	14	16	
	Fan Çapı <i>Fan Diameter</i>	mm	800	800	800	800	800	
	Fan Çekilen Güç <i>Fan Total Power</i>	kW	14,4	18,0	21,6	25,2	28,8	
	Hava Debisi <i>Air Flow</i>	m ³ /h	181.440	226.800	272.160	317.520	362.880	
Hidrolik <i>Hydraulic</i>	Ses Basınç Seviyesi (3) <i>Sound Pressure (3)</i>	dB(A)	58	60	62	64	66	
	Basınç Kaybı <i>Pressure Drop</i>	kPa	56	90	71	103	118	
Boyutlar <i>Dimension</i>	Bağlantı Ölçüleri <i>Water Connections</i>	inch	4"	4"	5"	5"	5"	
	Uzunluk <i>Length</i>	mm	6650	8150	9150	10450	11850	
	Genişlik <i>Width</i>	mm	2360	2360	2360	2360	2360	
Ağırlık <i>Weight</i>	Yükleme Ağırlığı <i>Transport Weight</i>	kg	1059	1324	1919	2221	2538	
	Operasyon Ağırlığı <i>Operating Weight</i>	kg	1302	1627	2466	2851	3258	

•Nokta Plastik yukarıda verilen değerlerde ve görsellerde bildirim yapmaksızın değişim yapma hakkına sahiptir.

•Nokta Plastik reserves the right to change specifications and photos without any notice.

•NKT.FCF Modeli : Yatay veya Dikey tip Kuru Soğutucu

•NKT.FCV Modeli : V tipi Kuru Soğutucu

•NKT.FCF Models : Vertical and Horizontal type Dry-Coolers

•NKT.FCV Model : V shape Dry-Coolers.

NKT.FCV Serisi V tipi Kuru Soğutucu

NKT.FCV Series V type Dry-Coolers

Ürün açıklaması:

Kuru Soğutucular çevre havası ile proses suyunun soğutulmasında kullanılmaktadır. Yüksek performanslı kuru soğutucular bakır borulu ısı transfer katsayısını arttıran dalgalı yüzeyli finlerden, yatay veya düşey hava akımına uygun olarak imal edilmiştir. Kuru Soğutucular 1/2" veya 5/8" bakır borulardan olup 583 kW ile 2026 kW arası standard modellerinden yanı sıra özel dizayn ve pek çok farklı boyut ve kapasitede imal edilmektedirler.

Paralel bağlantıya uygun yapıda bulunan Kuru Soğutucular, tesiste soğutma kapasite artımına gidilmek istendiğinde rahatlıkla NKT.FCV serisi cihaz bağlanarak kapasite artırılabilir.

Unit Description:

Free Coolers (Dry Coolers) are used to cool down the cycling fluid by the ambient air condition. High performance Free Coolers are manufactured with copper tubes and corrugated aluminum fins which improve heat transfer coefficient and they are available for vertical and horizontal airflow. Being manufacturing with 1/2" or 5/8" copper tubes, V type Dry-Coolers are available with a capacity range of 583 kW to 2026 kW; also available to produce in special design and different conditions.

Free Coolers has a suitable structure for parallel connection; thus the cooling plants could be comfortably increased by connecting capacity using with NKT.FCV series Free Coolers.

Model			NKT.FCV 600	NKT.FCV 750	NKT.FCV 875	NKT.FCV 1015
Soğutma <i>Cooling</i>	Soğutma Kapasitesi (1) <i>Cooling Capacity (1)</i>	kW	583	737	875	1.015
	Soğutma Kapasitesi (2) <i>Cooling Capacity (2)</i>	kW	501.704	633.460	752.609	873.093
Elektriksel Özellikler <i>Electrical Specifications</i>	Ana Kaynak <i>Power Supply</i>	V-phz-Hz	400 / 3 / 50			
	Nominal Amper <i>Nominal Current</i>	A	22,8	30,4	38,0	38,0
Fan <i>Fan</i>	Fan <i>Fans</i>	n°	6	8	10	10
	Fan Çapı <i>Fan Diameter</i>	mm	800	800	800	800
	Fan Çekilen Güç <i>Fan Total Power</i>	kW	10,8	14,4	18,0	18,0
	Hava Debisi <i>Air Flow</i>	m ³ /h	136.080	181.440	226.800	226.800
Hidrolik <i>Hydraulic</i>	Ses Basınç Seviyesi (3) <i>Sound Pressure (3)</i>	dB(A)	56	58	60	61
	Basınç Kaybı <i>Pressure Drop</i>	kPa	110	35	51	83
Boyutlar <i>Dimension</i>	Bağlantı Ölçüleri <i>Water Connections</i>	inch	2X3"	2X4"	2X4"	2X4"
	Uzunluk <i>Lenght</i>	mm	4850	5950	6550	8750
	Genişlik <i>Width</i>	mm	2400	2400	2400	2400
Ağırlık <i>Weight</i>	Yükleme Ağırlığı <i>Transport Weight</i>	kg	1500	1896	2160	2735
	Operasyon Ağırlığı <i>Operating Weight</i>	kg	1803	2272	2577	3301

•Nokta Plastik yukarıda verilen değerlerde ve görsellerde bildirim yapmaksızın değişim yapma hakkına sahiptir.
•Nokta Plastik reserves the right to change specifications and photos without any notice.

•NKT.FCV Modeli : Yatay veya Dikey tip Kuru Soğutucu

•NKT.FCV Modeli : V tipi Kuru Soğutucu

•NKT.FCV Models : Vertical and Horizontal type Dry-Coolers

•NKT.FCV Model : V shape Dry-Coolers.

Teknik özellikler:

- V tipi dizayn
- Kaset malzemesi UV ve korozyon koruması sağlayan epoxy polyester esaslı elektrostatik toz boya kaplı galvanizli çelik kullanılmıştır.
- Her iki fan bölmesi diğer iki fan bölmesinden sac levhalar ile ayrılmış olup durağan fanların ters dönmelerinden kaynaklanan enerji kaybı önlemektedir.
- Her fan bölümünde temizlik için müdahale kapakları mevcuttur.
- 20 Bar basınçta test edilmiştir.
- Dış ortama uygun IP54 standartlarda uygunluk.
- +60°C'ye kadar dış ortam sıcaklığında çalışabilmektedir.
- Kapalı devre çalışma sistemi ile kirlenme ve kireçlenme meydana gelmez.
- Otomatik hava ve su tahliye purjörleri standarttır.
- Microprocessor işlemci, fanların dış ortam sıcaklığına bağlı olarak stepli sıralı çalışma prensibini kontrol etmekte ve istenilen su sıcaklığı kontrol altına alınmaktadır.
- Otomatik su spreyleme sistemi ile suyu nozüllerden giriş havasına pulvarize ederek giriş havasını neme doyurmakta ve yağ termometre sıcaklığına yaklaştırmaktadır.
- Error (ER) kodlu uyarı ve alarm sistemi mevcuttur.

Technical Specification:

- V type design.
- Structures are galvanized steel painted with polyester based electrostatically powder; to avoid corrosion and UV ray effect.
- Each two fans are separated by internal baffle plates from other each chamber 5to avoid energy loss causing by reverse fan rotation.
- Each fan chamber has own maintenance covers.
- Tested at 20 bar pressure.
- Suitable for outdoor installation; motor protection IP 54.
- Suitable to work up to +60°C ambient temperature.
- Guaranteed to long-lasting life due to high corrosion resistant materials.
- Totally closed loop circuits prevent fouling and calcification.
- Automatic air and water discharge valve (standard).
- Microprocessor controls the fan rotation in terms of stepwise control according to the ambient temperature and set water temperature.
- Automatic water mistspraying systems provide adiabatic cooling affect which allows pulverizing the water on to the fresh air before entering to heat exchanger. System decreases the entering air temperature adducted to the wet bulb temperature.
- Units are equipped with error codes and visually alarm system leading by microprocessor.

**Notlar:**

- (1) Soğutma kapasitesi batarya su çıkış sıcaklığı ile hava kuru termometre sıcaklığı arasındaki $\Delta T=10^{\circ}\text{C}$ alınarak hesaplanmıştır.
- (2) Soğutma kapasitesi batarya su çıkış sıcaklığı ile hava kuru termometre sıcaklığı arasındaki $\Delta T=5^{\circ}\text{C}$ alınarak hesaplanmıştır.
- Spreyleme (adyabatic soğutma) sistemi ile verilen soğutma kapasitelerinden daha yüksek değerler ulaşabilir.
- Çihazlar modüler üniteler olduğundan birbirine bağlanarak farklı soğutma kapasite kombinasyonları yapılabilmektedir.

Notes:

- (1) Cooling capacity is referred to $\Delta T=10^{\circ}\text{C}$ between Dry-Cooler water outlet temperature and air Dry-Bulb temperature.
- (2) Cooling capacity is referred to $\Delta T=5^{\circ}\text{C}$ between Dry-Cooler water outlet temperature and air Dry-Bulb temperature.
- Units with mistspraying system could reach higher cooling capacity.
- Units have a suitable structure for parallel connection for different capacity combination.

H₂O

Model		NKT.FCV 1200	NKT.FCV 1480	NKT.FCV 1700	NKT.FCV 2030	
Soğutma <i>Cooling</i>	Soğutma Kapasitesi (1) <i>Cooling Capacity (1)</i>	kW 1.176	1.475	1.694	2.026	
	Soğutma Kapasitesi (2) <i>Cooling Capacity (2)</i>	kcal/h 1.011.630	1.268.588	1.456.430	1.742.360	
Elektriksel Özellikler <i>Electrical Specifications</i>	Ana Kaynak <i>Power Supply</i>	V-phz-Hz	400 / 3 / 50			
	Nominal Amper <i>Nominal Current</i>	A	45,6	53,2	60,8	76,0
Fan <i>Fan</i>	Fan <i>Fans</i>	n°	12	14	16	20
	Fan Çapı <i>Fan Diameter</i>	mm	800	800	800	800
	Fan Çekilen Güç <i>Fan Total Power</i>	kW	21,6	25,2	28,8	36,0
	Hava Debisi <i>Air Flow</i>	m ³ /h	272.160	317.520	362.880	453.600
	Ses Basınç Seviyesi (3) <i>Sound Pressure (3)</i>	dB(A)	62	64	66	70
Hidrolik <i>Hydraulic</i>	Basınç Kaybı <i>Pressure Drop</i>	kPa	55	77	109	95
	Bağlantı Ölçüleri <i>Water Connections</i>	inch	2X4"	2X5"	2X5"	4X4"
Boyutlar <i>Dimension</i>	Uzunluk <i>Lenght</i>	mm	9150	12250	13350	9050
	Genişlik <i>Width</i>	mm	2400	2400	2400	4670
	Yükseklik <i>Height</i>	mm	1780	1780	1780	1780
Ağırlık <i>Weight</i>	Yükleme Ağırlığı <i>Transport Weight</i>	kg	3936	5203	5722	6564
	Operasyon Ağırlığı <i>Operating Weight</i>	kg	4881	6478	7180	7710

- Nokta Plastik yukarıda verilen değerlerde ve görsellerde bildirim yapmaksızın değişim yapma hakkına sahiptir.
- Nokta Plastik reserves the right to change specifications and photos without any notice.
- NKT.FCF Modeli : Yatay veya Dikey tip Kuru Soğutucu
- NKT.FCV Modeli : V tipi Kuru Soğutucu
- NKT.FCF Models : Vertical and Horizontal type Dry-Coolers
- NKT.FCV Model : V shape Dry-Coolers.

Su Pompa Grubu ve Paslanmaz Su Tankı:

- **TEK POMPA ve SU TANKI:** Nokta Plastik olarak, paket tip (su tankı ve sirkülasyon pompası cihaz içerisine entegre) cihazların yanı sıra, standardın dışında su hacmi veya sirkülasyon pompası ihtiyaç duyulan proseslerde harici hidrolik üniteler oluşturulmaktadır. Prosesin ihtiyaç duyduğu basınç ve debiye sahip sirkülasyon pompası ile istenilen hacimde ve teknik detaylara sahip su tankı, tek bir şase üzerine montajlanır. Estetik tasarım ve ergonominin referans alındığı bu ünitelerde yer alan su tankları, paslanmaz çelik malzemeden olup, $0.032(O^{\circ}C) \lambda (W/m.K)$ ısı iletim katsayısına sahip izolasyon malzemesi ile kaplıdır. İhtiyaca göre kapak tasarımı, giriş-çıkış manşonları ve su seviye göstergesi gibi komponentler, proje detaylarına göre netleştirilir.



Water Pump Group and Stainless Steel Water Tank

- **Single Pump and Water Tank:** We (Nokta Plastik Company) provide wide range of products chiller with integrated water tank and water pump only some of products has not equipped with hydraulic unit due to the design condition. In this case, the external hydraulic units are must for this kind of process. Specific water tank and desired pressure and flow rate circulation pump is mounted on a single frame. Aesthetic design and ergonomics are the reference point for this accessory therefore water tanks made by stainless steel and insulated with $0.032(O^{\circ}C) \lambda (W/m.K)$ heat transfer coefficient closed-cell elastomeric rubber foam. Additionally, water-inlet and outlet connections, lid design and level indicators are redesign according to the project.

- **ÇİFT POMPA ve TANK:** Özellikle büyük kapasiteli ve risk dağılımının iyi şekilde yapılması gereken prosesler için dizayn edilmiştir. Burada çalışacak olan pompalar 2 farklı şekilde dizayn edilebilir.

1- Yedekli Pompa: sisteminde, pompalardan biri asıl, diğeri yedek olarak çalışır. İki pompa olası bir arıza halinde pompalar arasında konumlandırılan kolektör sayesinde diğeri pompanın direkt sisteme dahil olması sağlanır. Böylece su akışında problem yaşanmaz

2- Paralel pompa; sisteminde ise, her iki pompa ortak çalışır. Ağırlıklı olarak yüksek su debisine ihtiyaç duyulan projelerde kullanılır.

- **Dual Pump and Water Tank:** These water pump group especially design for high cooling capacity systems to reduce the energy cost. These groups are divided into two main title.

1- Spare Pumps: In this principle, one pump will work as a master and other one work as a stand-by. The pumps are backup themselves with an inlet and outlet collector connection. If there is any failure. Therefore systems are able to have a secure operation.

2- Parallel Pumps: Pumps are work together as a parallel connection. This group of pumps design to reach high capacity water flow rate.

